

Приложение
к решению Думы Города Томска
от 22.12.2022 № 566

Приложение № 1-1
к решению Думы Города Томска
от 11.12.2012 № 569

ОПИСАНИЕ МЕСТОПОЛОЖЕНИЯ ГРАНИЦ
особо охраняемой природной территории «Лесной массив у п. Геологов»
(наименование объекта, местоположение границ
которого описано (далее - объект))

Раздел 1

Сведения об объекте		
№ п/п	Характеристики объекта	Описание характеристик
1	2	3
1	Местоположение объекта	Томская область, муниципальное образование «Город Томск»
2	Площадь объекта +/- величина погрешности определения площади	110 319 +/-16 см

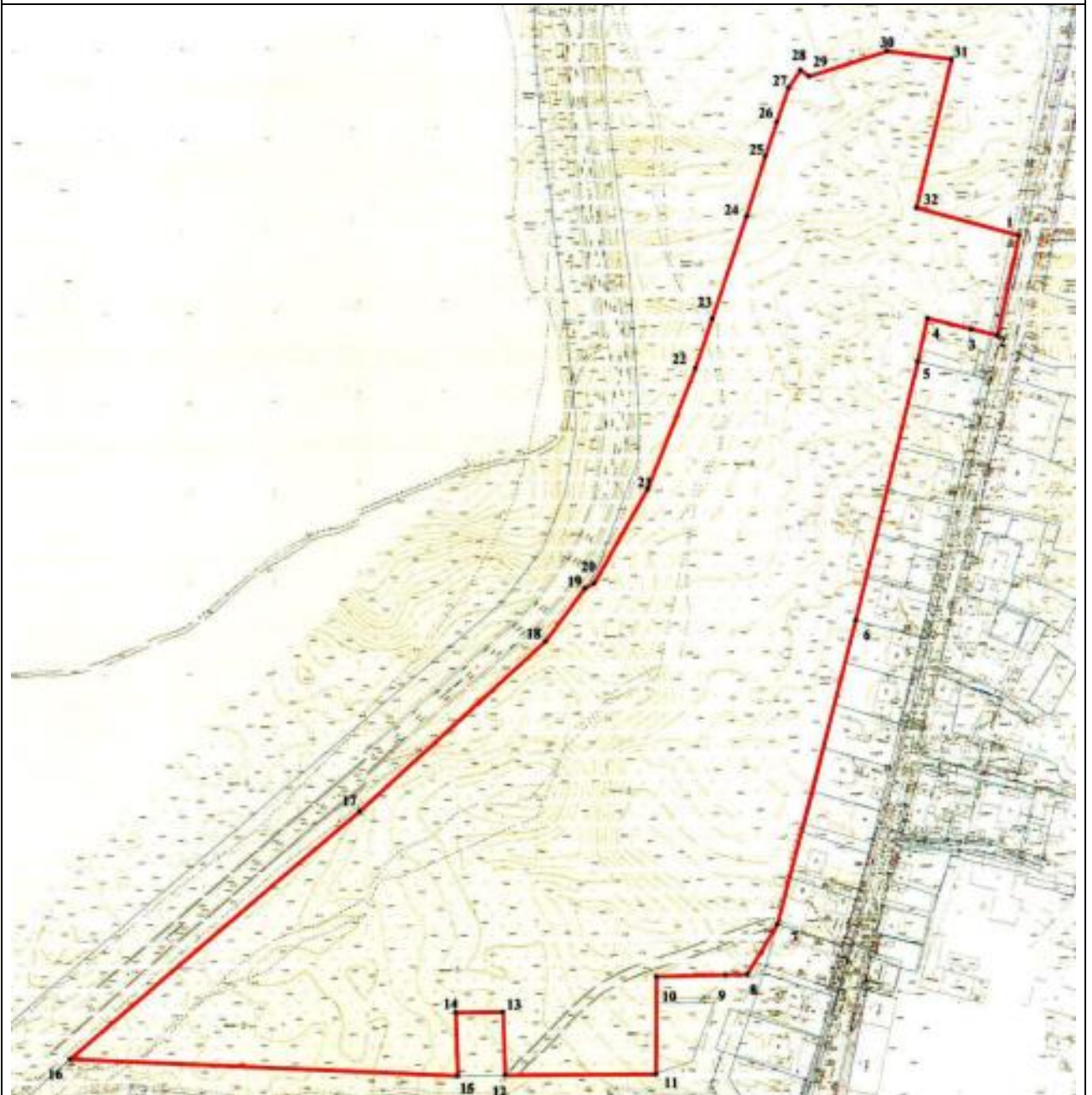
Раздел 2

Сведения о местоположении границ объекта					
1. Система координат <u>МСК – 70</u>					
2. Сведения о характерных точках границ объекта					
Обозначение характерных точек границ	Координаты, м		Метод определения координат характерной точки	Средняя квадратическая погрешность положения характерной точки (Mt), м	Описание обозначения точки на местности (при наличии)
	X	Y			
1	2	3	4	5	6
1	344037,07	4328306,74	Картометрический	0,16	-
2	343980,71	4328294,13	Картометрический	0,16	-
3	343984,15	4328279,00	Картометрический	0,16	-
4	343990,36	4328252,78	Картометрический	0,16	-
5	343965,88	4328247,13	Картометрический	0,16	-
6	343819,27	4328210,82	Картометрический	0,16	-
7	343647,31	4328164,39	Картометрический	0,16	-

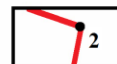
8	343618,91	4328146,47	Картометрический	0,16	-
9	343618,64	4328133,53	Картометрический	0,16	-
10	343617,68	4328092,85	Картометрический	0,16	-
11	343562,50	4328092,45	Картометрический	0,16	-
12	343562,10	4328003,59	Картометрический	0,16	-
13	343597,90	4328002,40	Картометрический	0,16	-
14	343597,63	4327974,50	Картометрический	0,16	-
15	343561,86	4327975,57	Картометрический	0,16	-
16	343571,92	4327747,03	Картометрический	0,16	-
17	343711,65	4327918,27	Картометрический	0,16	-
18	343807,54	4328027,91	Картометрический	0,16	-
19	343837,51	4328051,11	Картометрический	0,16	-
20	343840,30	4328056,47	Картометрический	0,16	-
21	343893,43	4328087,93	Картометрический	0,16	-
22	343961,95	4328116,05	Картометрический	0,16	-
23	343990,01	4328125,99	Картометрический	0,16	-
24	344047,75	4328146,01	Картометрический	0,16	-
25	344081,73	4328157,02	Картометрический	0,16	-
26	344101,07	4328163,82	Картометрический	0,16	-
27	344120,42	4328170,61	Картометрический	0,16	-
28	344130,33	4328177,66	Картометрический	0,16	-
29	344126,77	4328182,67	Картометрический	0,16	-
30	344141,24	4328228,85	Картометрический	0,16	-
31	344136,82	4328266,59	Картометрический	0,16	-
32	344052,67	4328246,14	Картометрический	0,16	-
1	344037,07	4328306,74	Картометрический	0,16	-

Раздел 3

План границ объекта

Масштаб 1: 2000

Используемые условные знаки и обозначения:

- граница особо охраняемой
природной территории