



ДУМА ГОРОДА ТОМСКА

РЕШЕНИЕ

№ _____

О внесении изменений в Генеральный план и в Правила землепользования и застройки муниципального образования «Город Томск», утвержденные решением Думы города Томска от 27.11.2007 № 687, в районе земельного участка по адресу: Российская Федерация, Томская область, Город Томск, город Томск, ул. Мокрушина, 11/1, а также в отношении территории земельных участков по адресам: Российская Федерация, Томская область, Город Томск, город Томск, поселок Родник, улица Родниковая, 2 и 4 (кадастровые номера 70:21:0211001:674 и 70:21:0211001:676), в отношении территории в районе земельного участка по адресу: Российская Федерация, Томская область, Город Томск, город Томск, с.т. «Кедр», поле № 3, участок 54

В соответствии со статьями 24, 31, 32, 33 Градостроительного кодекса Российской Федерации, руководствуясь Уставом Города Томска,

Дума РЕШИЛА:

1. Внести в Генеральный план муниципального образования «Город Томск», утвержденный решением Думы города Томска от 27.11.2007 № 687, следующие изменения:

1) лист 1.9 основного чертежа функционального зонирования Генерального плана изложить в редакции согласно приложению 1 к настоящему решению;

2) лист 2.9 схемы транспортной инфраструктуры Генерального плана изложить в редакции согласно приложению 2 к настоящему решению.

2. Внести в статью 31 Правил землепользования и застройки муниципального образования «Город Томск», утвержденных решением Думы города Томска от 27.11.2007 № 687, изменения, изложив листы 3.86, 3.87 карты градостроительного зонирования в редакции согласно приложениям 3, 4 к настоящему решению.

3. Дополнить Правила землепользования и застройки муниципального образования «Город Томск», утвержденные решением Думы города Томска от 27.11.2007 № 687,

приложениями 31, 32, 33, 34 «Сведения о границах территориальных зон, содержащие графическое описание местоположения границ территориальных зон, перечень координат характерных точек этих границ в системе координат, используемой для ведения Единого государственного реестра недвижимости» в редакции согласно приложениям 5, 6, 7, 8 к настоящему решению.

4. Администрации Города Томска (И.Г.Кляйн):

1) внести изменения в информационную базу обеспечения градостроительной деятельности муниципального образования «Город Томск»;

2) обеспечить направление в орган регистрации прав документы, воспроизводящие сведения, содержащиеся в настоящем решении, об изменении границ территориальных зон, для внесения сведений в Единый государственный реестр недвижимости.

5. Настоящее решение вступает в силу после его официального опубликования.

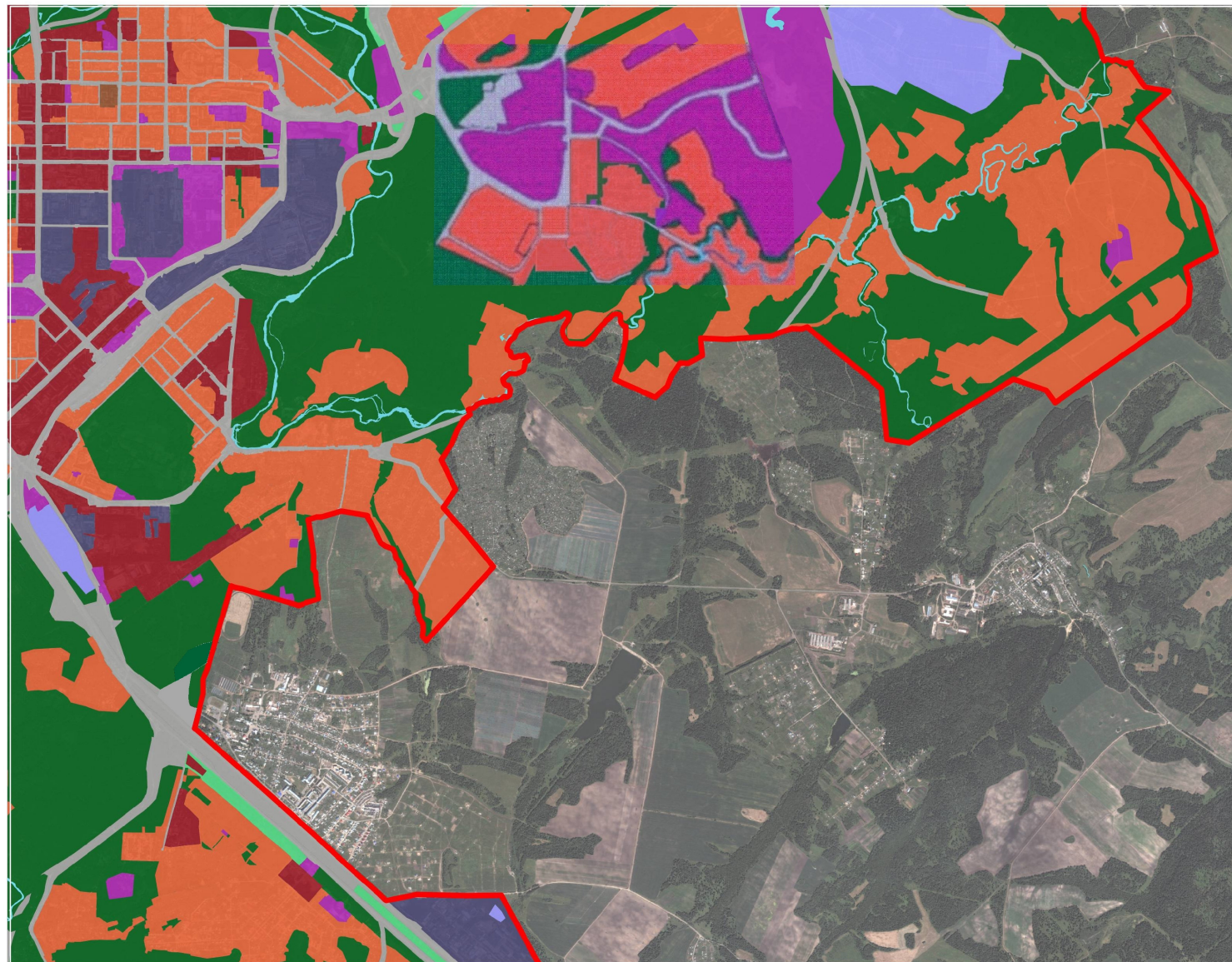
6. Контроль за исполнением настоящего решения возложить на комитет по градостроительству, землепользованию и архитектуре Думы Города Томска (А.Г.Петров).

Председатель
Думы Города Томска

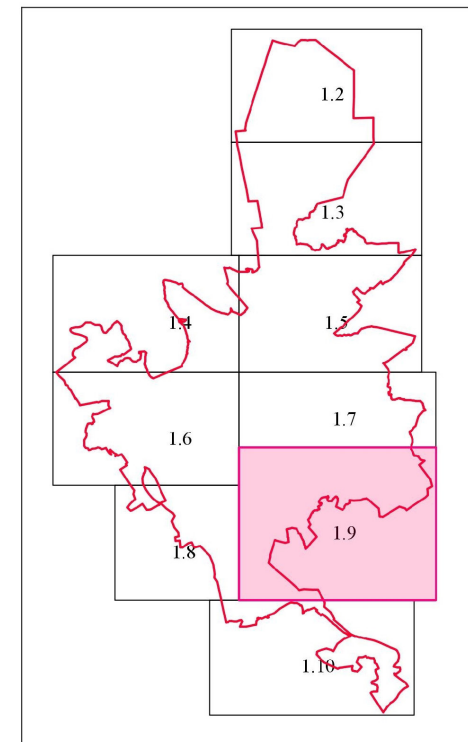
Мэр Города Томска

_____С.Ю. Панов

_____И.Г. Кляйн



Масштаб 1:40 000



- Муниципальные образования
- Общественно- деловые зоны
- Общественно- жилые зоны
- Жилые зоны
- Прочие зоны
- Зоны акваторий
- Зоны сельскохозяйственного использования
- Зоны военных объектов и иных режимных территорий
- Зоны специального назначения
- Рекреационные зоны
- Производственные зоны
- Зоны инженерной и транспортной инфраструктур

Председатель Думы Города Томска

_____ С.Ю.Панов

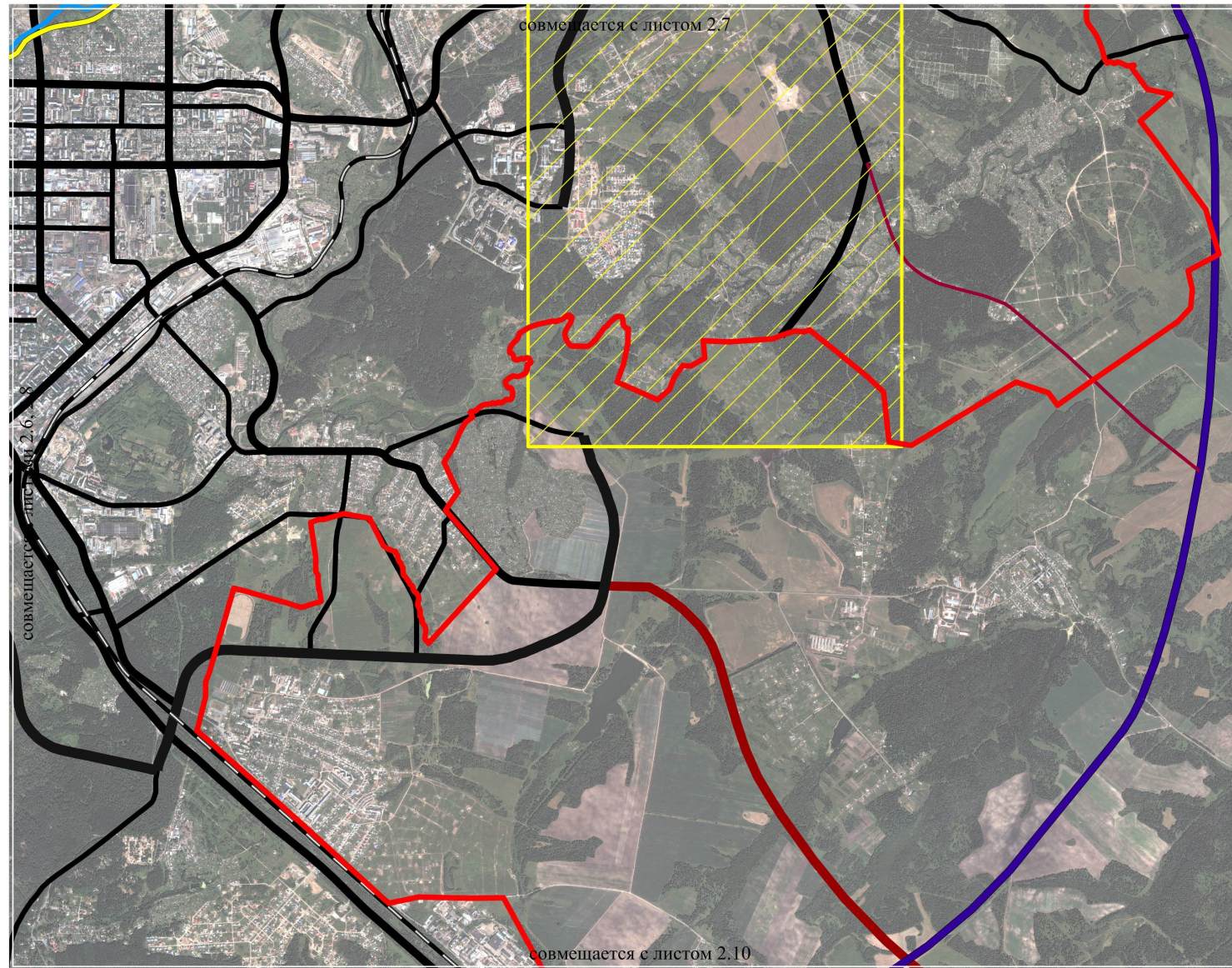
Мэр Города Томска

_____ И.Г.Кляйн

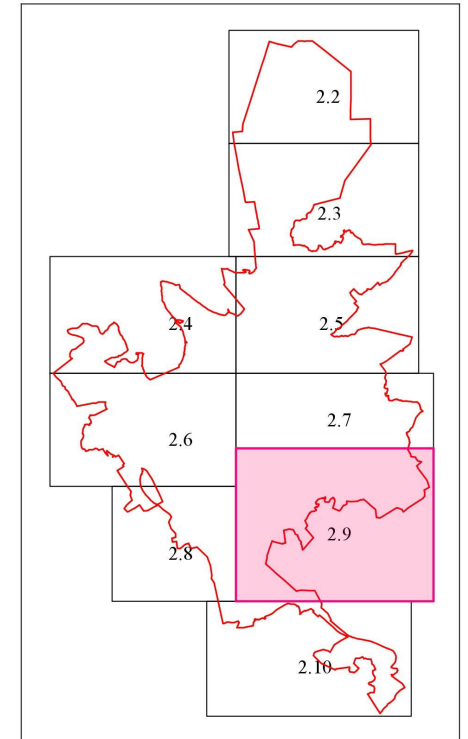
Приложение 2
к решению Думы Города Томска
от _____ № _____

Приложение 2.9
к решению Думы Города Томска
от 01.07.2014 № 1049

Лист 2.9



Масштаб 1:40 000



- Муниципальные образования
- Автомобильные дороги**
- Федеральные
- Непрерывного движения
- Коммунально-складских районов
- Магистральные дороги**
- Общегородского значения
- Районного значения
- Главные
- Пешеходно-транспортные набережные
- Прочие набережные
- Прочие
- Железнодорожные линии**
- Главные пути
- Территория, в отношении которой система транспортной инфраструктуры будет предложена после корректировки Генерального плана

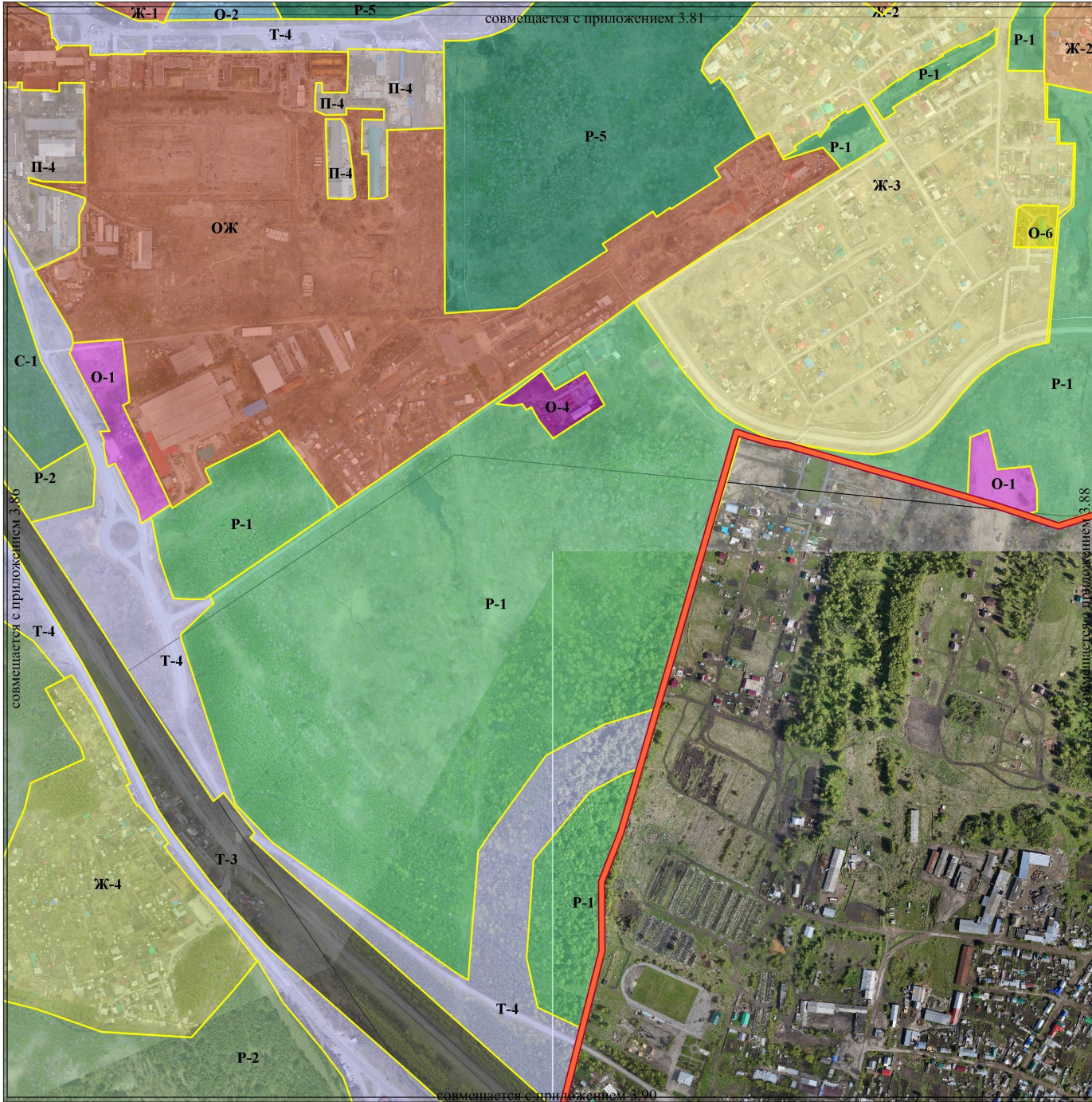
Председатель Думы Города Томска

С.Ю.Панов

Мэр Города Томска

И.Г.Кляйн

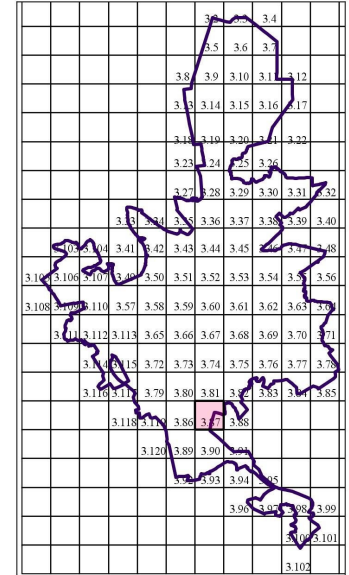
М 1:7000



- границы территориальных зон
- ЖИЛЬНЫЕ ЗОНЫ**
 - Ж-1 зона застройки многоэтажными жилыми домами
 - Ж-2 зона застройки малоэтажными и среднеэтажными жилыми домами
 - Ж-3 зона застройки индивидуальными жилыми домами
 - Ж-4 зона садоводств и дачных участков
 - Ж-6 зона перспективного развития многоэтажной жилой застройки
 - ЖИ-1 зона застройки малоэтажными жилыми домами в исторических районах
 - ЖИ-2 зона застройки жилыми домами поременной этажности в исторических районах
- ОБЩЕСТВЕННО-ЖИЛЬНЫЕ ЗОНЫ**
 - ОЖ зона общественно-жилого назначения
 - ОЖИ Смешанная жилая и обслуживающая зона в историческом районе
- ОБЩЕСТВЕННО-ДЕЛОВЫЕ ЗОНЫ**
 - О-1 Зона делового, общественного и коммерческого назначения
 - О-2 Зона учреждений здравоохранения и социальной защиты
 - О-3 Зона объектов высшего и среднего профессионального образования
 - О-4 Научно-производственная и технико-научная зона
 - О-5 Производственно-деловая зона
 - О-6 Зона учреждений народного образования
 - ОИ-1 Зона исторического центра города
 - ОИ-2 Специальная историческая зона
- ПРОИЗВОДСТВЕННЫЕ ЗОНЫ**
 - П-1 зона производственно-коммунальных объектов I класса вредности
 - П-2 зона производственно-коммунальных объектов II класса вредности
 - П-3 зона производственно-коммунальных объектов III класса вредности
 - П-4 зона производственно-коммунальных объектов IV-V класса вредности
 - ПП-1 зона промышленных и логистических парков I класса вредности
 - ПП-2 зона промышленных и логистических парков II класса вредности
 - ПП-3 зона промышленных и логистических парков III класса вредности
 - ПП-4 зона промышленных и логистических парков IV-V класса вредности
- РЕКРЕАЦИОННЫЕ ЗОНЫ**
 - Р-1 зона городских парков, скверов, бульваров
 - Р-2 зона городских лесопарков и городских лесов, луговых и зон отдыха
 - Р-3 зона объектов санаторно-курортного лечения, отдыха и туризма
 - Р-4 зона спортивных комплексов и сооружений
 - Р-5 зона ботанических садов
 - Р-111 зона городских скверов и бульваров
- ЗОНЫ ИНЖЕНЕРНОЙ И ТРАНСПОРТНОЙ ИНФРАСТРУКТУРЫ**
 - Т-1 зона объектов инженерной инфраструктуры
 - Т-2 зона объектов транспортной инфраструктуры
 - Т-3 Зона железнодорожного транспорта
 - Т-4 зона инженерной и транспортной инфраструктуры
- ЗОНЫ СПЕЦИАЛЬНОГО НАЗНАЧЕНИЯ**
 - С-1 зона кладбищ
 - С-2 зона полигона ТБО
 - С-3 зона оспидермизации свиных масс
- ЗОНЫ ВОЕННЫХ ОБЪЕКТОВ И ИНЫХ РЕЖИМНЫХ ТЕРРИТОРИЙ**
 - В зона военных объектов и иных режимных территорий
- ЗОНЫ СЕЛЬСКОХОЗЯЙСТВЕННОГО ИСПОЛЬЗОВАНИЯ**
 - СХ зоны сельскохозяйственных угодий
- ПРОЧИЕ ЗОНЫ**
 - Пр-1 зона озеленения специального назначения
 - Пр-2 зона прочих городских территорий
 - V-1 водные поверхности
 - зона комплексного и устойчивого развития территории

Приложение 3.87
к решению Думы Города Томска
от 01.07.2014 № 1049

Лист 3.87



Мэр Города Томска
И.Г.Кляйн
Председатель Думы Города Томска
С.Ю.Панов

Приложение 5
к решению Думы Города Томска
от _____ № _____

Приложение 31
к Правилам землепользования и застройки
муниципального образования «Город Томск»

Лист № 1

ОПИСАНИЕ МЕСТОПОЛОЖЕНИЯ ГРАНИЦ <u>Территориальная зона ОЖ Зона общественно-жилого назначения</u> (наименование объекта местоположение границ, которого описано (далее - объект)		
Сведения об объекте		
№ п/п	Характеристики объекта	Описание характеристик
1	2	3
1	Местоположение объекта	Томская область, МО «Город Томск»
2	Площадь объекта +/- величина погрешности определения площади (Р +/- Дельта Р)	621674,7159 кв.м
3	Иные характеристики объекта	

ОПИСАНИЕ МЕСТОПОЛОЖЕНИЯ ГРАНИЦ Территориальная зона ОЖ Зона общественно-жилого назначения (наименование объекта)				
Сведения о местоположении границ объекта				
1. Система координат <u>МСК - 70</u>				
2. Сведения о характерных точках границ объекта				
Обозначение характерных точек границ	Координаты, м		Метод определения координат и средняя квадратическая погрешность положения характерной точки (Mt), м *	Описание обозначения точки
	X	Y		
1	2	3	4	5
1	346298,68	4327993,38	Картометрический	-
2	346305,03	4327993,17	Картометрический	-
3	346310,27	4327993,00	Картометрический	-
4	346309,60	4328062,13	Картометрический	-
5	346290,94	4328062,21	Картометрический	-
6	346290,44	4328022,17	Картометрический	-
7	346252,30	4328022,34	Картометрический	-
8	346246,14	4328022,36	Картометрический	-
9	346227,07	4328022,45	Картометрический	-
10	346227,33	4328035,24	Картометрический	-
11	346145,49	4328036,99	Картометрический	-
12	346146,14	4328060,06	Картометрический	-
13	346147,87	4328065,20	Картометрический	-
14	346151,41	4328070,72	Картометрический	-
15	346265,89	4328068,75	Картометрический	-

16	346272,19	4328068,13	Картометрический	-
17	346277,89	4328173,44	Картометрический	-
18	345938,12	4328180,39	Картометрический	-
19	345949,95	4328313,34	Картометрический	-
20	346058,58	4328475,60	Картометрический	-
21	346070,94	4328467,18	Картометрический	-
22	346131,67	4328558,30	Картометрический	-
23	346121,76	4328565,14	Картометрический	-
24	346139,27	4328589,66	Картометрический	-
25	346136,58	4328591,60	Картометрический	-
26	346196,69	4328681,23	Картометрический	-
27	346211,20	4328671,21	Картометрический	-
28	346214,55	4328670,65	Картометрический	-
29	346236,26	4328700,25	Картометрический	-
30	346245,92	4328711,92	Картометрический	-
31	346254,58	4328725,67	Картометрический	-
32	346264,90	4328740,98	Картометрический	-
33	346268,07	4328747,06	Картометрический	-
34	346279,28	4328768,58	Картометрический	-
35	346275,30	4328770,87	Картометрический	-
36	346244,78	4328788,39	Картометрический	-
37	346231,31	4328796,12	Картометрический	-
38	346254,84	4328867,94	Картометрический	-
39	346226,72	4328894,21	Картометрический	-
40	346215,17	4328902,04	Картометрический	-
41	346113,56	4328742,94	Картометрический	-
42	345971,55	4328534,33	Картометрический	-
43	345954,81	4328512,86	Картометрический	-
44	345953,79	4328511,55	Картометрический	-

45	345934,18	4328486,41	Картометрический	-
46	345909,53	4328452,43	Картометрический	-
47	345800,10	4328301,64	Картометрический	-
48	345764,19	4328251,33	Картометрический	-
49	345759,44	4328244,67	Картометрический	-
50	345746,05	4328225,94	Картометрический	-
51	345733,91	4328208,94	Картометрический	-
52	345732,23	4328209,40	Картометрический	-
53	345730,31	4328205,78	Картометрический	-
54	345729,89	4328203,30	Картометрический	-
55	345725,07	4328196,56	Картометрический	-
56	345721,45	4328191,48	Картометрический	-
57	345717,83	4328189,44	Картометрический	-
58	345713,96	4328181,53	Картометрический	-
59	345632,50	4328067,53	Картометрический	-
60	345627,67	4328060,73	Картометрический	-
61	345622,04	4328052,82	Картометрический	-
62	345620,34	4328050,41	Картометрический	-
63	345619,98	4328049,90	Картометрический	-
64	345616,65	4328045,23	Картометрический	-
65	345614,71	4328042,50	Картометрический	-
66	345604,36	4328027,54	Картометрический	-
67	345602,45	4328025,24	Картометрический	-
68	345595,91	4328016,05	Картометрический	-
69	345596,06	4328015,92	Картометрический	-
70	345592,30	4328010,66	Картометрический	-
71	345578,22	4327990,95	Картометрический	-
72	345586,63	4327984,31	Картометрический	-
73	345604,16	4327970,46	Картометрический	-

74	345686,17	4327905,72	Картометрический	-
75	345717,50	4327880,91	Картометрический	-
76	345699,95	4327853,68	Картометрический	-
77	345644,96	4327747,09	Картометрический	-
78	345640,61	4327747,00	Картометрический	-
79	345619,16	4327757,38	Картометрический	-
80	345574,93	4327691,89	Картометрический	-
81	345571,72	4327687,14	Картометрический	-
82	345578,17	4327684,01	Картометрический	-
83	345667,01	4327639,30	Картометрический	-
84	345710,94	4327617,20	Картометрический	-
85	345758,26	4327593,39	Картометрический	-
86	345764,02	4327605,31	Картометрический	-
87	345814,42	4327599,17	Картометрический	-
88	345858,08	4327593,84	Картометрический	-
89	345858,00	4327593,21	Картометрический	-
90	345879,40	4327590,39	Картометрический	-
91	345871,11	4327500,40	Картометрический	-
92	345890,25	4327495,47	Картометрический	-
93	345992,11	4327433,46	Картометрический	-
94	345991,36	4327432,17	Картометрический	-
95	345995,60	4327429,53	Картометрический	-
96	345996,10	4327430,95	Картометрический	-
97	345997,37	4327430,16	Картометрический	-
98	345997,38	4327430,16	Картометрический	-
99	346001,17	4327427,73	Картометрический	-
100	346002,62	4327426,93	Картометрический	-
101	346017,37	4327456,69	Картометрический	-
102	346039,53	4327501,06	Картометрический	-

103	346047,60	4327507,70	Картометрический	-
104	346105,64	4327506,64	Картометрический	-
105	346128,85	4327517,21	Картометрический	-
106	346136,86	4327517,06	Картометрический	-
107	346146,62	4327485,81	Картометрический	-
108	346148,38	4327476,35	Картометрический	-
109	346163,94	4327413,95	Картометрический	-
110	346172,91	4327411,88	Картометрический	-
111	346165,95	4327438,02	Картометрический	-
112	346165,34	4327516,54	Картометрический	-
113	346191,20	4327515,78	Картометрический	-
114	346201,19	4327515,50	Картометрический	-
115	346201,20	4327515,50	Картометрический	-
116	346211,99	4327515,17	Картометрический	-
117	346211,99	4327515,16	Картометрический	-
118	346244,13	4327514,21	Картометрический	-
119	346252,68	4327513,96	Картометрический	-
120	346256,31	4327513,85	Картометрический	-
121	346301,80	4327513,03	Картометрический	-
122	346303,60	4327512,98	Картометрический	-
123	346305,68	4327512,93	Картометрический	-
124	346306,60	4327512,91	Картометрический	-
125	346325,10	4327512,44	Картометрический	-
126	346330,35	4327512,30	Картометрический	-
127	346348,54	4327511,84	Картометрический	-
128	346347,89	4327465,82	Картометрический	-
129	346331,75	4327465,96	Картометрический	-
130	346331,75	4327465,10	Картометрический	-
131	346331,75	4327450,42	Картометрический	-

132	346334,00	4327450,42	Картометрический	-
133	346333,76	4327434,70	Картометрический	-
134	346333,19	4327397,58	Картометрический	-
135	346346,92	4327397,58	Картометрический	-
136	346346,80	4327389,52	Картометрический	-
137	346337,72	4327389,52	Картометрический	-
138	346337,72	4327371,36	Картометрический	-
139	346337,72	4327368,52	Картометрический	-
140	346346,51	4327368,52	Картометрический	-
141	346346,34	4327356,40	Картометрический	-
142	346348,06	4327356,37	Картометрический	-
143	346388,21	4327355,61	Картометрический	-
144	346388,34	4327316,99	Картометрический	-
145	346390,53	4327313,75	Картометрический	-
146	346419,79	4327313,61	Картометрический	-
147	346420,17	4327248,64	Картометрический	-
148	346409,82	4327246,02	Картометрический	-
149	346394,36	4327246,32	Картометрический	-
150	346391,43	4327246,38	Картометрический	-
151	346359,27	4327247,06	Картометрический	-
152	346357,68	4327247,31	Картометрический	-
153	346356,77	4327247,46	Картометрический	-
154	346348,65	4327237,74	Картометрический	-
155	346348,01	4327238,23	Картометрический	-
156	346345,88	4327235,35	Картометрический	-
157	346343,68	4327232,36	Картометрический	-
158	346340,59	4327228,16	Картометрический	-
159	346341,63	4327227,38	Картометрический	-
160	346335,66	4327214,80	Картометрический	-

161	346476,18	4327125,54	Картометрический	-
162	346551,78	4327065,40	Картометрический	-
163	346575,14	4327046,78	Картометрический	-
164	346578,94	4327043,69	Картометрический	-
165	346578,95	4327043,70	Картометрический	-
166	346589,29	4327035,32	Картометрический	-
167	346593,02	4327032,29	Картометрический	-
168	346610,13	4327018,39	Картометрический	-
169	346611,55	4327017,23	Картометрический	-
170	346618,40	4327011,65	Картометрический	-
171	346636,34	4326997,01	Картометрический	-
172	346659,39	4326986,95	Картометрический	-
173	346662,20	4326987,26	Картометрический	-
174	346673,83	4326994,05	Картометрический	-
175	346671,19	4327000,36	Картометрический	-
176	346670,02	4327003,17	Картометрический	-
177	346658,69	4327030,35	Картометрический	-
178	346652,25	4327026,44	Картометрический	-
179	346648,34	4327034,01	Картометрический	-
180	346630,58	4327076,87	Картометрический	-
181	346628,71	4327077,19	Картометрический	-
182	346613,38	4327109,38	Картометрический	-
183	346609,13	4327119,33	Картометрический	-
184	346586,14	4327173,35	Картометрический	-
185	346584,53	4327177,14	Картометрический	-
186	346582,00	4327176,50	Картометрический	-
187	346472,37	4327440,27	Картометрический	-
188	346471,60	4327442,13	Картометрический	-
189	346470,65	4327444,44	Картометрический	-

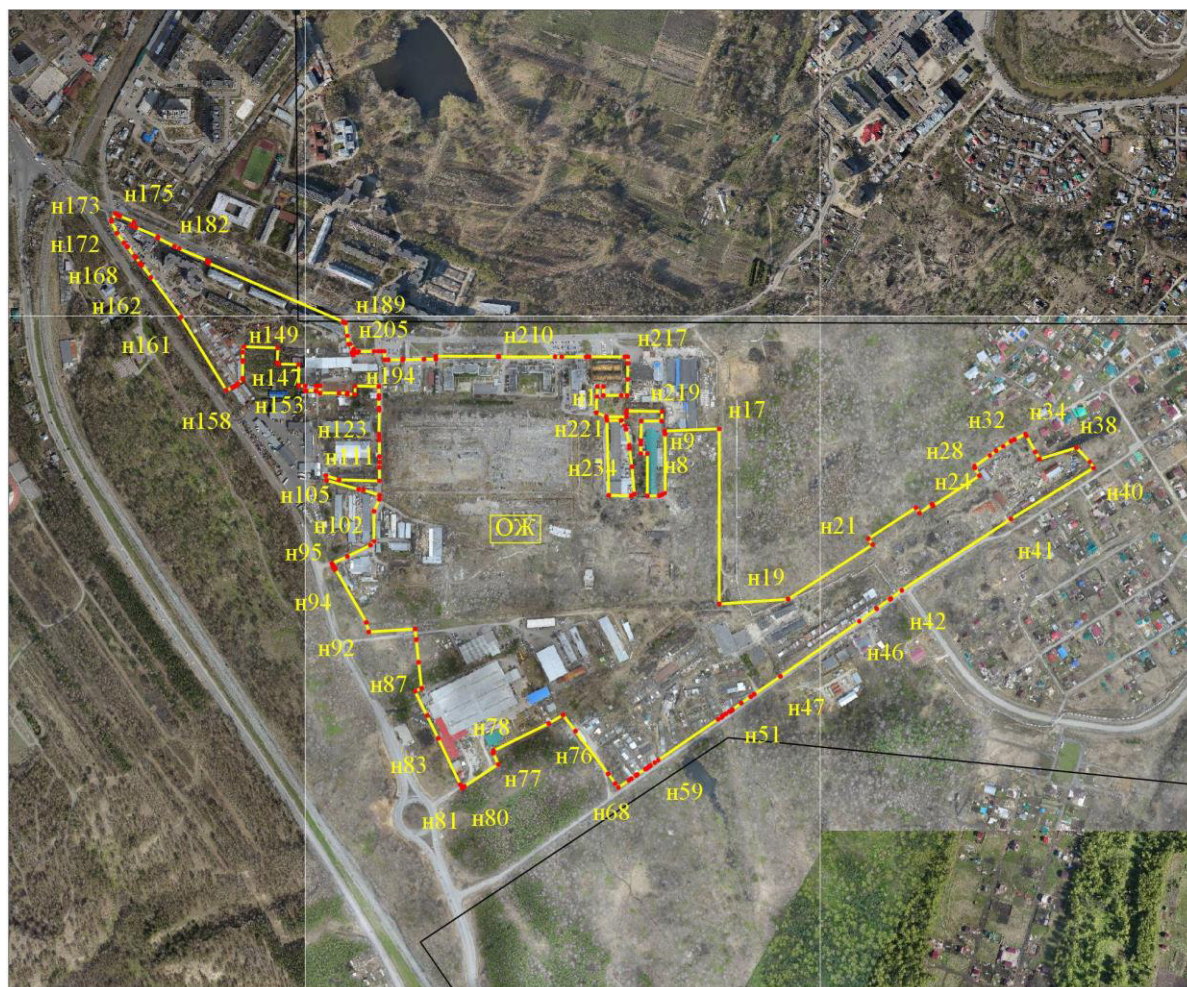
190	346445,61	4327448,68	Картометрический	-
191	346429,52	4327451,20	Картометрический	-
192	346429,55	4327454,39	Картометрический	-
193	346419,84	4327461,32	Картометрический	-
194	346412,95	4327461,46	Картометрический	-
195	346412,90	4327458,27	Картометрический	-
196	346407,77	4327460,45	Картометрический	-
197	346413,59	4327468,03	Картометрический	-
198	346415,95	4327471,09	Картометрический	-
199	346416,56	4327501,60	Картометрический	-
200	346416,71	4327509,12	Картометрический	-
201	346416,82	4327514,60	Картометрический	-
202	346416,95	4327521,11	Картометрический	-
203	346399,87	4327521,76	Картометрический	-
204	346400,04	4327528,98	Картометрический	-
205	346400,98	4327556,75	Картометрический	-
206	346402,09	4327557,84	Картометрический	-
207	346402,32	4327598,74	Картометрический	-
208	346403,18	4327621,62	Картометрический	-
209	346408,79	4327621,37	Картометрический	-
210	346410,79	4327742,14	Картометрический	-
211	346409,57	4327743,27	Картометрический	-
212	346411,63	4327852,50	Картометрический	-
213	346412,30	4327865,55	Картометрический	-
214	346413,13	4327912,99	Картометрический	-
215	346413,22	4327918,53	Картометрический	-
216	346414,41	4327987,82	Картометрический	-
217	346414,51	4327994,03	Картометрический	-
218	346402,01	4327994,19	Картометрический	-

219	346370,38	4327994,58	Картометрический	-
220	346339,36	4327993,67	Картометрический	-
221	346339,17	4327982,97	Картометрический	-
222	346338,52	4327947,90	Картометрический	-
223	346356,45	4327947,44	Картометрический	-
224	346356,21	4327936,05	Картометрический	-
225	346336,90	4327935,68	Картометрический	-
226	346305,33	4327935,10	Картометрический	-
227	346297,46	4327954,14	Картометрический	-
1	346298,68	4327993,38	Картометрический	-
228	346290,38	4327955,18	Картометрический	-
229	346144,96	4327961,65	Картометрический	-
230	346145,01	4328005,01	Картометрический	-
231	346148,75	4328011,86	Картометрический	-
232	346201,17	4328005,47	Картометрический	-
233	346237,33	4328000,55	Картометрический	-
234	346243,11	4327999,80	Картометрический	-
235	346274,28	4327993,10	Картометрический	-
236	346281,41	4327990,23	Картометрический	-
237	346290,90	4327983,54	Картометрический	-
228	346290,38	4327955,18	Картометрический	-

* Средняя квадратическая погрешность положения характерной точки (Mt) – 16 см

ОПИСАНИЕ МЕСТОПОЛОЖЕНИЯ ГРАНИЦ
Территориальная зона ОЖ Зона общественно-жилого назначения
(наименование объекта)

План границ объекта



Масштаб 1: 2000

Используемые условные знаки и обозначения:



- границы территориальной зоны и номера характерных точек

Приложение 6
к решению Думы Города Томска
от _____ № _____

Приложение 32
к Правилам землепользования и застройки
муниципального образования «Город Томск»

Лист № 1

ОПИСАНИЕ МЕСТОПОЛОЖЕНИЯ ГРАНИЦ <u>Территориальная зона П-4 Зона производственно-коммунальных объектов IV-V</u> <u>классов вредности</u> (наименование объекта местоположение границ, которого описано (далее - объект)		
Сведения об объекте		
N п/п	Характеристики объекта	Описание характеристик
1	2	3
1	Местоположение объекта	Томская область, МО «Город Томск»
2	Площадь объекта +/- величина погрешности определения площади (P +/- Дельта P)	69354,0142 кв.м
3	Иные характеристики объекта	

ОПИСАНИЕ МЕСТОПОЛОЖЕНИЯ ГРАНИЦ Территориальная зона П-4 Зона производственно-коммунальных объектов IV-V классов вредности (наименование объекта)				
Сведения о местоположении границ объекта				
1. Система координат <u>МСК - 70</u>				
2. Сведения о характерных точках границ объекта				
Обозначение характерных точек границ	Координаты, м		Метод определения координат и средняя квадратическая погрешность положения характерной точки (Mt), м *	Описание обозначения точки
	X	Y		
1	2	3	4	5
1	346335,66	4327214,80	Картометрический	-
2	346341,63	4327227,38	Картометрический	-
3	346340,59	4327228,16	Картометрический	-
4	346343,68	4327232,36	Картометрический	-
5	346345,88	4327235,35	Картометрический	-
6	346348,01	4327238,23	Картометрический	-
7	346348,65	4327237,74	Картометрический	-
8	346356,77	4327247,46	Картометрический	-
9	346357,68	4327247,31	Картометрический	-
10	346359,27	4327247,06	Картометрический	-
11	346391,43	4327246,38	Картометрический	-
12	346394,36	4327246,32	Картометрический	-
13	346409,82	4327246,02	Картометрический	-
14	346420,17	4327248,64	Картометрический	-

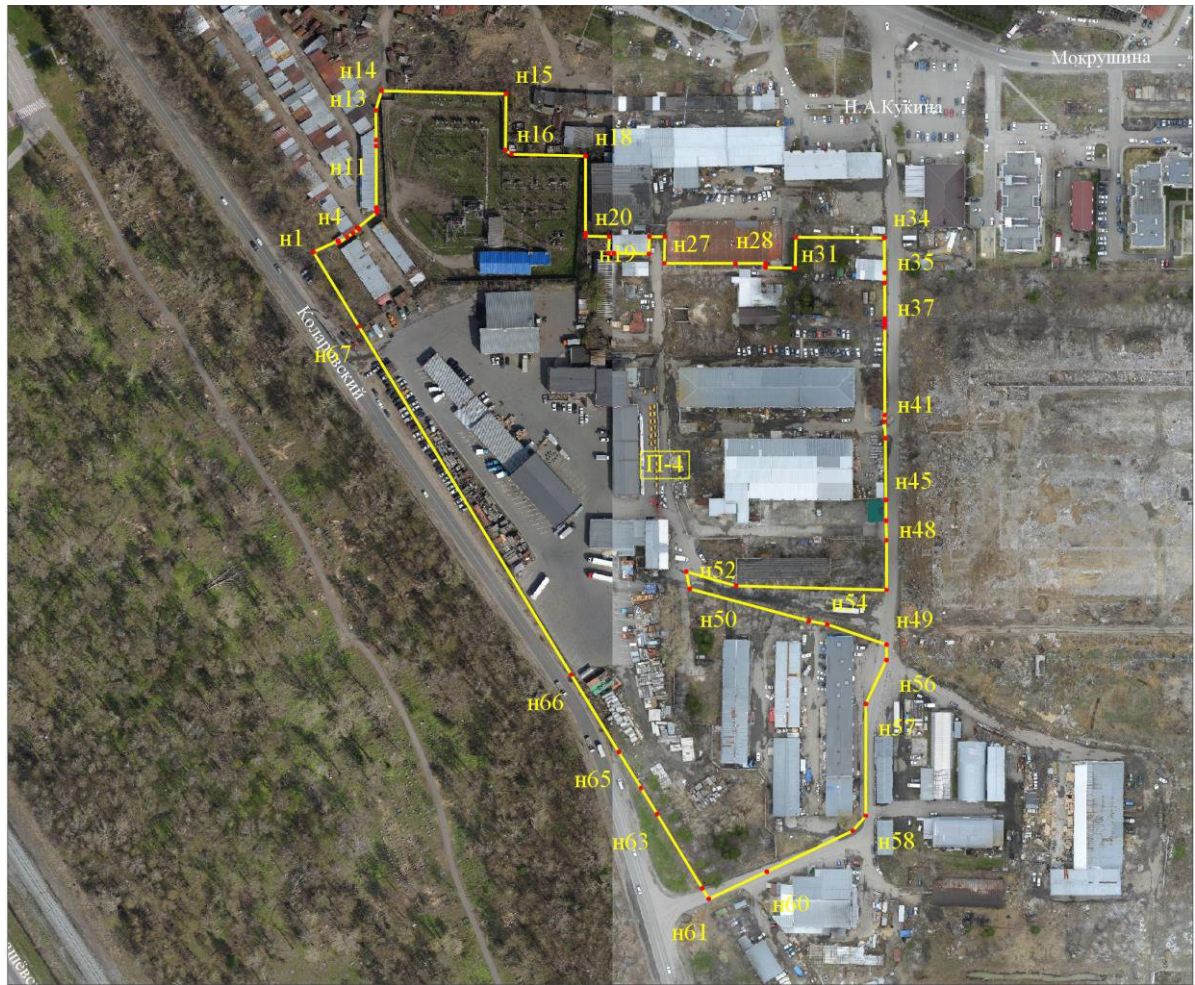
15	346419,79	4327313,61	Картометрический	-
16	346390,53	4327313,75	Картометрический	-
17	346388,34	4327316,99	Картометрический	-
18	346388,21	4327355,61	Картометрический	-
19	346348,06	4327356,37	Картометрический	-
20	346346,34	4327356,40	Картометрический	-
21	346346,51	4327368,52	Картометрический	-
22	346337,72	4327368,52	Картометрический	-
23	346337,72	4327371,36	Картометрический	-
24	346337,72	4327389,52	Картометрический	-
25	346346,80	4327389,52	Картометрический	-
26	346346,92	4327397,58	Картометрический	-
27	346333,19	4327397,58	Картометрический	-
28	346333,76	4327434,70	Картометрический	-
29	346334,00	4327450,42	Картометрический	-
30	346331,75	4327450,42	Картометрический	-
31	346331,75	4327465,10	Картометрический	-
32	346331,75	4327465,96	Картометрический	-
33	346347,89	4327465,82	Картометрический	-
34	346348,54	4327511,84	Картометрический	-
35	346330,35	4327512,30	Картометрический	-
36	346325,10	4327512,44	Картометрический	-
37	346306,60	4327512,91	Картометрический	-
38	346305,68	4327512,93	Картометрический	-
39	346303,60	4327512,98	Картометрический	-
40	346301,80	4327513,03	Картометрический	-
41	346256,31	4327513,85	Картометрический	-
42	346252,68	4327513,96	Картометрический	-
43	346244,13	4327514,21	Картометрический	-

44	346211,99	4327515,16	Картометрический	-
45	346211,99	4327515,17	Картометрический	-
46	346201,20	4327515,50	Картометрический	-
47	346201,19	4327515,50	Картометрический	-
48	346191,20	4327515,78	Картометрический	-
49	346165,34	4327516,54	Картометрический	-
50	346165,95	4327438,02	Картометрический	-
51	346172,91	4327411,88	Картометрический	-
52	346163,94	4327413,95	Картометрический	-
53	346148,38	4327476,35	Картометрический	-
54	346146,62	4327485,81	Картометрический	-
55	346136,86	4327517,06	Картометрический	-
56	346128,85	4327517,21	Картометрический	-
57	346105,64	4327506,64	Картометрический	-
58	346047,60	4327507,70	Картометрический	-
59	346039,53	4327501,06	Картометрический	-
60	346017,37	4327456,69	Картометрический	-
61	346002,62	4327426,93	Картометрический	-
62	346008,34	4327423,27	Картометрический	-
63	346046,34	4327399,02	Картометрический	-
64	346059,81	4327390,43	Картометрический	-
65	346078,32	4327378,61	Картометрический	-
66	346118,20	4327353,22	Картометрический	-
67	346297,25	4327239,20	Картометрический	-
1	346335,66	4327214,80	Картометрический	-

* Средняя квадратическая погрешность положения характерной точки (Mt) – 16 см

ОПИСАНИЕ МЕСТОПОЛОЖЕНИЯ ГРАНИЦ
Территориальная зона П-4 Зона производственно-коммунальных объектов IV-V
классов вредности
(наименование объекта)

План границ объекта



Масштаб 1: 2000

Используемые условные знаки и обозначения:



- границы территориальной зоны и номера характерных точек

Приложение 7
к решению Думы Города Томска
от _____ № _____

Приложение 33
к Правилам землепользования и застройки
муниципального образования «Город Томск»

Лист № 1

ОПИСАНИЕ МЕСТОПОЛОЖЕНИЯ ГРАНИЦ <u>Территориальная зона П-4 Зона производственно-коммунальных объектов IV-V</u> <u>классов вредности</u> (наименование объекта местоположение границ, которого описано (далее - объект)		
Сведения об объекте		
N п/п	Характеристики объекта	Описание характеристик
1	2	3
1	Местоположение объекта	Томская область, МО «Город Томск»
2	Площадь объекта +/- величина погрешности определения площади (P +/- Дельта P)	31172,7662 кв.м
3	Иные характеристики объекта	

ОПИСАНИЕ МЕСТОПОЛОЖЕНИЯ ГРАНИЦ Территориальная зона П-4 Зона производственно-коммунальных объектов IV-V классов вредности (наименование объекта)				
Сведения о местоположении границ объекта				
1. Система координат <u>МСК - 70</u>				
2. Сведения о характерных точках границ объекта				
Обозначение характерных точек границ	Координаты, м		Метод определения координат и средняя квадратическая погрешность положения характерной точки (Mt), м *	Описание обозначения точки
	X	Y		
1	2	3	4	5
1	346305,33	4327935,10	Картометрический	-
2	346336,90	4327935,68	Картометрический	-
3	346356,21	4327936,05	Картометрический	-
4	346356,45	4327947,44	Картометрический	-
5	346338,52	4327947,90	Картометрический	-
6	346339,17	4327982,97	Картометрический	-
7	346339,36	4327993,67	Картометрический	-
8	346370,38	4327994,58	Картометрический	-
9	346402,01	4327994,19	Картометрический	-
10	346414,51	4327994,03	Картометрический	-
11	346415,01	4327994,02	Картометрический	-
12	346419,51	4327993,95	Картометрический	-
13	346419,64	4328100,19	Картометрический	-
14	346416,80	4328103,41	Картометрический	-
15	346416,58	4328103,67	Картометрический	-

16	346416,43	4328167,29	Картометрический	-
17	346416,23	4328169,55	Картометрический	-
18	346277,89	4328173,44	Картометрический	-
19	346272,19	4328068,13	Картометрический	-
20	346265,89	4328068,75	Картометрический	-
21	346151,41	4328070,72	Картометрический	-
22	346147,87	4328065,20	Картометрический	-
23	346146,14	4328060,06	Картометрический	-
24	346145,49	4328036,99	Картометрический	-
25	346227,33	4328035,24	Картометрический	-
26	346227,07	4328022,45	Картометрический	-
27	346246,14	4328022,36	Картометрический	-
28	346252,30	4328022,34	Картометрический	-
29	346290,44	4328022,17	Картометрический	-
30	346290,94	4328062,21	Картометрический	-
31	346309,60	4328062,13	Картометрический	-
32	346310,27	4327993,00	Картометрический	-
33	346305,03	4327993,17	Картометрический	-
34	346298,68	4327993,38	Картометрический	-
35	346297,46	4327954,14	Картометрический	-
1	346305,33	4327935,10	Картометрический	-

* Средняя квадратическая погрешность положения характерной точки (Mt) – 16 см

ОПИСАНИЕ МЕСТОПОЛОЖЕНИЯ ГРАНИЦ
Территориальная зона П-4 Зона производственно-коммунальных объектов IV-V
классов вредности
(наименование объекта)

План границ объекта



Масштаб 1: 2000

Используемые условные знаки и обозначения:



- границы территориальной зоны и номера характерных точек

Приложение 8
к решению Думы Города Томска
от _____ № _____

Приложение 34
к Правилам землепользования и застройки
муниципального образования «Город Томск»

Лист № 1

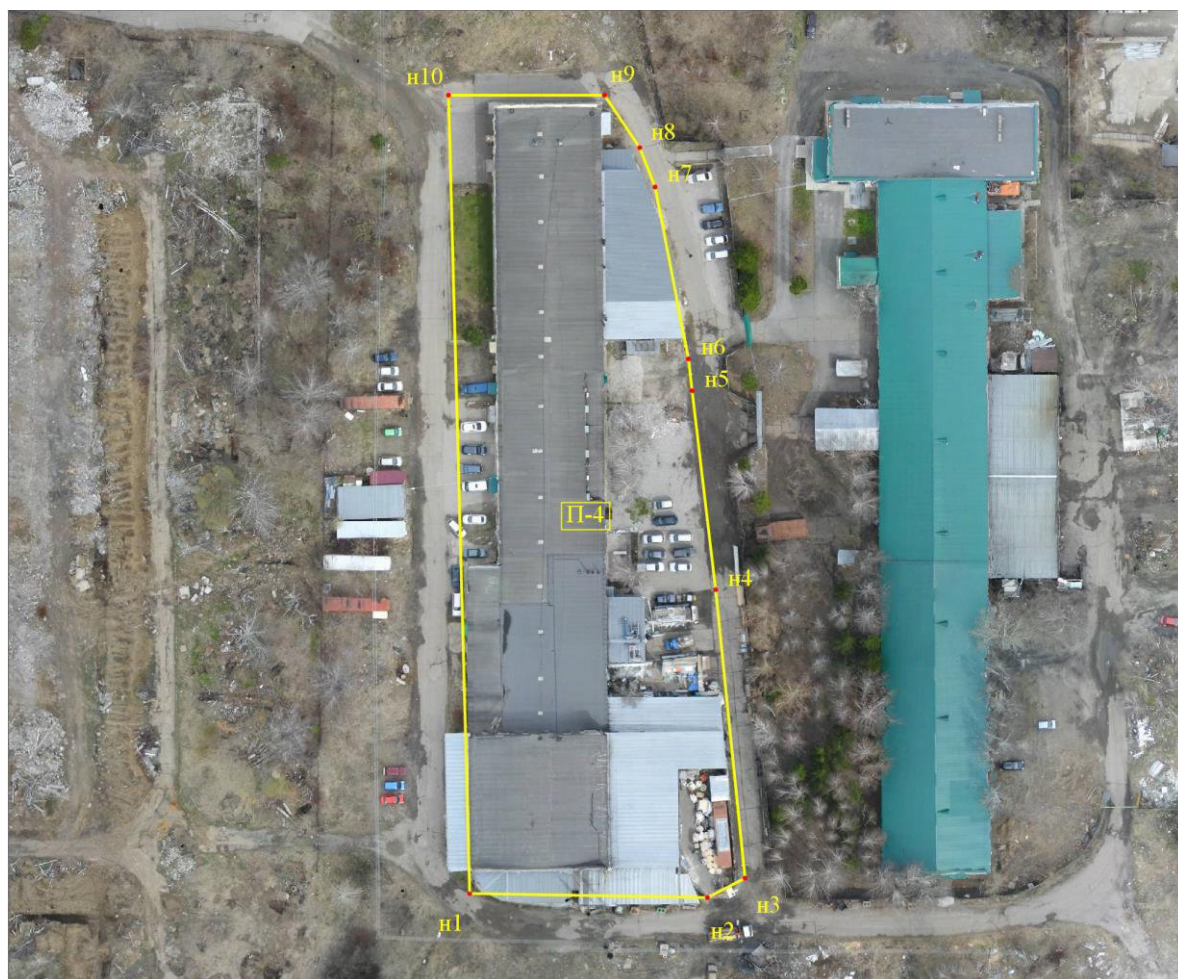
ОПИСАНИЕ МЕСТОПОЛОЖЕНИЯ ГРАНИЦ <u>Территориальная зона П-4 Зона производственно-коммунальных объектов IV-V</u> <u>классов вредности</u> (наименование объекта местоположение границ, которого описано (далее - объект)		
Сведения об объекте		
N п/п	Характеристики объекта	Описание характеристик
1	2	3
1	Местоположение объекта	Томская область, МО «Город Томск»
2	Площадь объекта +/- величина погрешности определения площади (P +/- Дельта P)	6363,4657 кв.м
3	Иные характеристики объекта	

ОПИСАНИЕ МЕСТОПОЛОЖЕНИЯ ГРАНИЦ Территориальная зона П-4 Зона производственно-коммунальных объектов IV-V классов вредности (наименование объекта)				
Сведения о местоположении границ объекта				
1. Система координат <u>МСК - 70</u>				
2. Сведения о характерных точках границ объекта				
Обозначение характерных точек границ	Координаты, м		Метод определения координат и средняя квадратическая погрешность положения характерной точки (Mt), м *	Описание обозначения точки
	X	Y		
1	2	3	4	5
1	346144,96	4327961,65	Картометрический	-
2	346145,01	4328005,01	Картометрический	-
3	346148,75	4328011,86	Картометрический	-
4	346201,17	4328005,47	Картометрический	-
5	346237,33	4328000,55	Картометрический	-
6	346243,11	4327999,80	Картометрический	-
7	346274,28	4327993,10	Картометрический	-
8	346281,41	4327990,23	Картометрический	-
9	346290,90	4327983,54	Картометрический	-
10	346290,38	4327955,18	Картометрический	-
1	346144,96	4327961,65	Картометрический	-

* Средняя квадратическая погрешность положения характерной точки (Mt) – 16 см

ОПИСАНИЕ МЕСТОПОЛОЖЕНИЯ ГРАНИЦ
Территориальная зона П-4 Зона производственно-коммунальных объектов IV-V
классов вредности
(наименование объекта)

План границ объекта



Масштаб 1: 2000

Используемые условные знаки и обозначения:



- границы территориальной зоны и номера характерных точек