



ДУМА ГОРОДА ТОМСКА

РЕШЕНИЕ

№ _____

О внесении изменений в Правила землепользования и застройки муниципального образования «Город Томск», утвержденные решением Думы города Томска от 27.11.2007 № 687, в отношении территории, местоположение которой: г. Томск, пер. Целинный, 29, 31, 31а

В соответствии со статьями 24, 31, 32, 33 Градостроительного кодекса Российской Федерации, руководствуясь Уставом Города Томска,

Дума РЕШИЛА:

1. Внести в статью 31 Правил землепользования и застройки муниципального образования «Город Томск», утвержденных решением Думы города Томска от 27.11.2007 № 687, изменения, изложив лист 3.51 карты градостроительного зонирования в редакции согласно приложению 1 к настоящему решению.

2. Внести в Правила землепользования и застройки муниципального образования «Город Томск», утвержденные решением Думы города Томска от 27.11.2007 № 687, изменения, изложив приложение 1 «Сведения о границах территориальных зон, содержащие графическое описание местоположения границ территориальных зон, перечень координат характерных точек этих границ в системе координат, используемой для ведения Единого государственного реестра недвижимости» в редакции согласно приложению 2 к настоящему решению соответственно.

3. Дополнить Правила землепользования и застройки муниципального образования «Город Томск», утвержденные решением Думы города Томска от 27.11.2007 № 687, приложением 98 «Сведения о границах территориальных зон, содержащие графическое описание местоположения границ территориальных зон, перечень координат характерных точек этих границ в системе координат, используемой для ведения Единого

И.о. начальника ДАиГ



С.С. Чиков

Заместитель начальника ДАиГ



А.С. Каравасва

Начальник отдела градостроительного зонирования
комитета градостроительства ДАиГ



Ю.К. Барнашова

государственного реестра недвижимости» в редакции согласно приложению 3 к настоящему решению соответственно.

4. Администрации Города Томска (И.Г. Кляйн):

1) внести изменения в информационную базу обеспечения градостроительной деятельности муниципального образования «Город Томск»;

2) обеспечить направление в орган регистрации прав документы, воспроизводящие сведения, содержащиеся в настоящем решении, об изменении границ территориальных зон, для внесения сведений в Единый государственный реестр недвижимости.

5. Настоящее решение вступает в силу после официального опубликования.

6. Контроль за исполнением настоящего решения возложить на комитет по градостроительству, землепользованию и архитектуре Думы Города Томска.

Председатель
Думы Города Томска

_____ С.Ю. Панов

Мэр Города Томска

_____ И.Г. Кляйн

Приложение 2
к решению Думы Города Томска
от _____ № _____

Приложение 97
к Правилам землепользования и застройки
муниципального образования «Город Томск»

Лист № 1

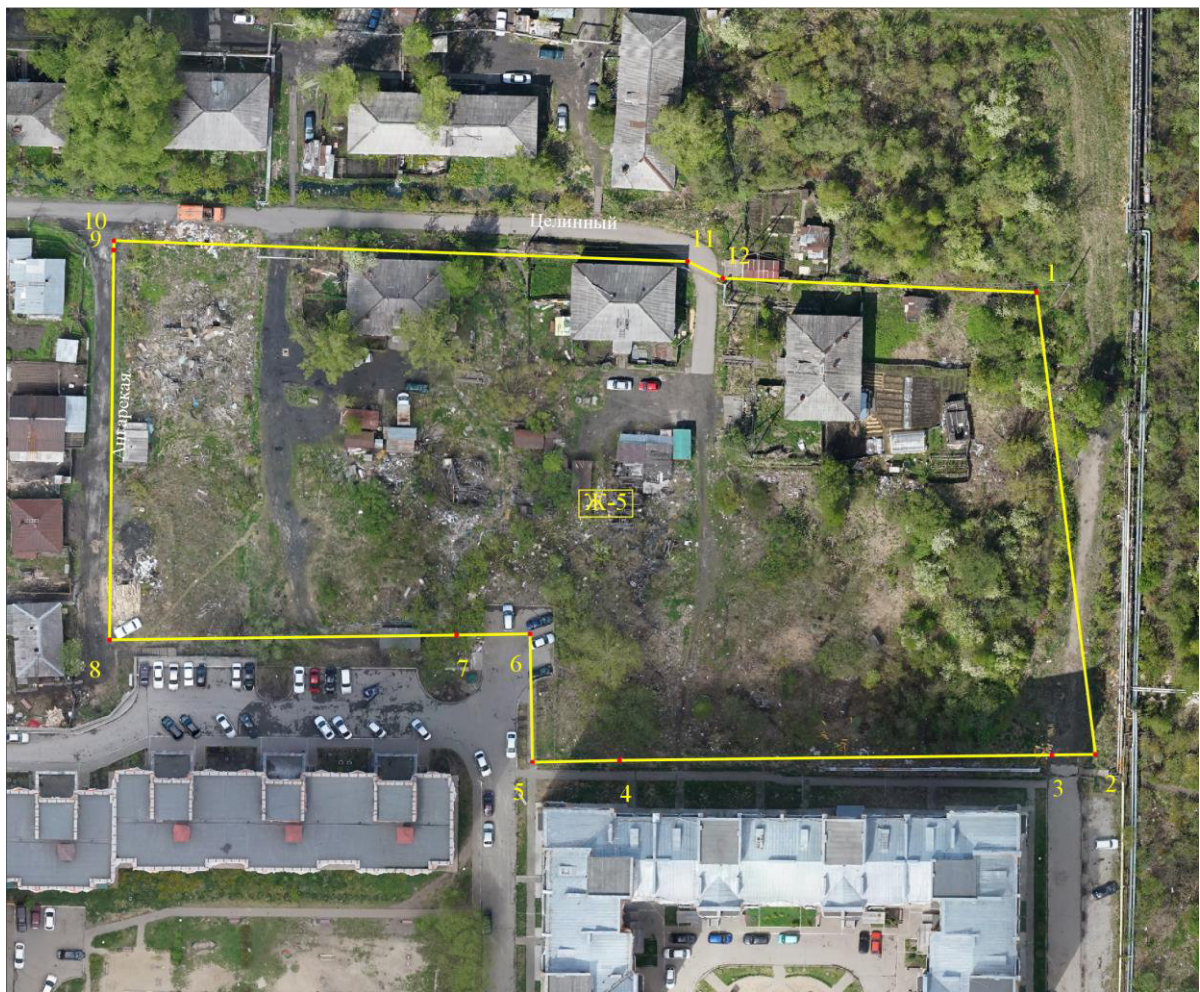
ОПИСАНИЕ МЕСТОПОЛОЖЕНИЯ ГРАНИЦ <u>Территориальная зона Ж-5 Зона перспективного развития многоэтажной жилой застройки</u> (наименование объекта местоположение границ, которого описано (далее - объект)		
Сведения об объекте		
№ п/п	Характеристики объекта	Описание характеристик
1	2	3
1	Местоположение объекта	
2	Площадь объекта +/- величина погрешности определения площади (Р +/- Дельта Р)	12398 кв. м
3	Иные характеристики объекта	

ОПИСАНИЕ МЕСТОПОЛОЖЕНИЯ ГРАНИЦ Территориальная зона Ж-5 Зона перспективного развития многоэтажной жилой застройки (наименование объекта)				
Сведения о местоположении границ объекта				
1. Система координат <u>МСК - 70</u>				
2. Сведения о характерных точках границ объекта				
Обозначение характерных точек границ	Координаты, м		Метод определения координат и средняя квадратическая погрешность положения характерной точки (Mt), м *	Описание обозначения точки
	X	Y		
1	2	3	4	5
1	354705,94	4326061,83	Картометрический	-
2	354626,82	4326073,40	Картометрический	-
3	354626,61	4326065,93	Картометрический	-
4	354624,30	4325991,69	Картометрический	-
5	354623,80	4325976,75	Картометрический	-
6	354645,78	4325975,94	Картометрический	-
7	354645,36	4325963,27	Картометрический	-
8	354643,43	4325903,72	Картометрический	-
9	354710,34	4325903,22	Картометрический	-
10	354711,98	4325903,22	Картометрический	-
11	354710,16	4326001,80	Картометрический	-
12	354707,43	4326007,89	Картометрический	-
1	354705,94	4326061,83	Картометрический	-

* Средняя квадратическая погрешность положения характерной точки (Mt) – 16 см

ОПИСАНИЕ МЕСТОПОЛОЖЕНИЯ ГРАНИЦ
Территориальная зона Ж-5 Зона перспективного развития многоэтажной жилой
застройки
(наименование объекта)

План границ объекта



Масштаб 1: 2000

Используемые условные знаки и обозначения:



- границы территориальной зоны и номера характерных точек

Приложение 3
к решению Думы Города Томска
от _____ № _____

Приложение 98
к Правилам землепользования и застройки
муниципального образования «Город Томск»

Лист № 1

ОПИСАНИЕ МЕСТОПОЛОЖЕНИЯ ГРАНИЦ <u>Территориальная зона Ж-1 Зона застройки многоэтажными жилыми домами</u> (наименование объекта местоположение границ, которого описано (далее - объект)		
Сведения об объекте		
№ п/п	Характеристики объекта	Описание характеристик
1	2	3
1	Местоположение объекта	Томская область, МО «Город Томск»
2	Площадь объекта +/- величина погрешности определения площади (Р +/- Дельта Р)	111941 кв. м
3	Иные характеристики объекта	

ОПИСАНИЕ МЕСТОПОЛОЖЕНИЯ ГРАНИЦ
Территориальная зона Ж-1 Зона застройки многоэтажными жилыми домами
(наименование объекта)

Сведения о местоположении границ объекта

1. Система координат МСК - 70

2. Сведения о характерных точках границ объекта

Обозначение характерных точек границ	Координаты, м		Метод определения координат и средняя квадратическая погрешность положения характерной точки (Mt), м *	Описание обозначения точки
	X	Y		
1	2	3	4	5
1	354643,43	4325903,72	Картометрический	-
2	354643,43	4325903,72	Картометрический	-
3	354645,36	4325963,27	Картометрический	-
4	354645,78	4325975,94	Картометрический	-
5	354623,80	4325976,75	Картометрический	-
6	354624,30	4325991,69	Картометрический	-
7	354626,61	4326065,93	Картометрический	-
8	354626,82	4326073,40	Картометрический	-
9	354626,82	4326073,40	Картометрический	-
10	354626,82	4326073,40	Картометрический	-
11	354627,15	4326073,35	Картометрический	-
12	354626,85	4326074,47	Картометрический	-
13	354626,94	4326077,81	Картометрический	-
14	354628,01	4326116,62	Картометрический	-
15	354629,46	4326168,32	Картометрический	-
16	354616,94	4326169,71	Картометрический	-

17	354616,49	4326188,87	Картометрический	-
18	354613,74	4326188,38	Картометрический	-
19	354614,37	4326200,73	Картометрический	-
20	354617,14	4326209,77	Картометрический	-
21	354615,65	4326210,20	Картометрический	-
22	354613,78	4326217,55	Картометрический	-
23	354611,96	4326227,08	Картометрический	-
24	354615,55	4326227,92	Картометрический	-
25	354614,93	4326254,12	Картометрический	-
26	354614,46	4326273,20	Картометрический	-
27	354588,21	4326294,74	Картометрический	-
28	354576,95	4326295,12	Картометрический	-
29	354439,77	4326299,77	Картометрический	-
30	354435,88	4326230,02	Картометрический	-
31	354434,76	4326207,95	Картометрический	-
32	354433,87	4326190,41	Картометрический	-
33	354433,18	4326176,86	Картометрический	-
34	354432,94	4326172,07	Картометрический	-
35	354425,01	4326171,84	Картометрический	-
36	354425,07	4326170,63	Картометрический	-
37	354425,43	4326162,73	Картометрический	-
38	354425,45	4326162,13	Картометрический	-
39	354423,94	4326162,15	Картометрический	-
40	354423,89	4326160,73	Картометрический	-
41	354423,86	4326159,52	Картометрический	-
42	354423,16	4326157,20	Картометрический	-
43	354422,84	4326156,17	Картометрический	-
44	354422,20	4326154,05	Картометрический	-
45	354422,20	4326153,68	Картометрический	-

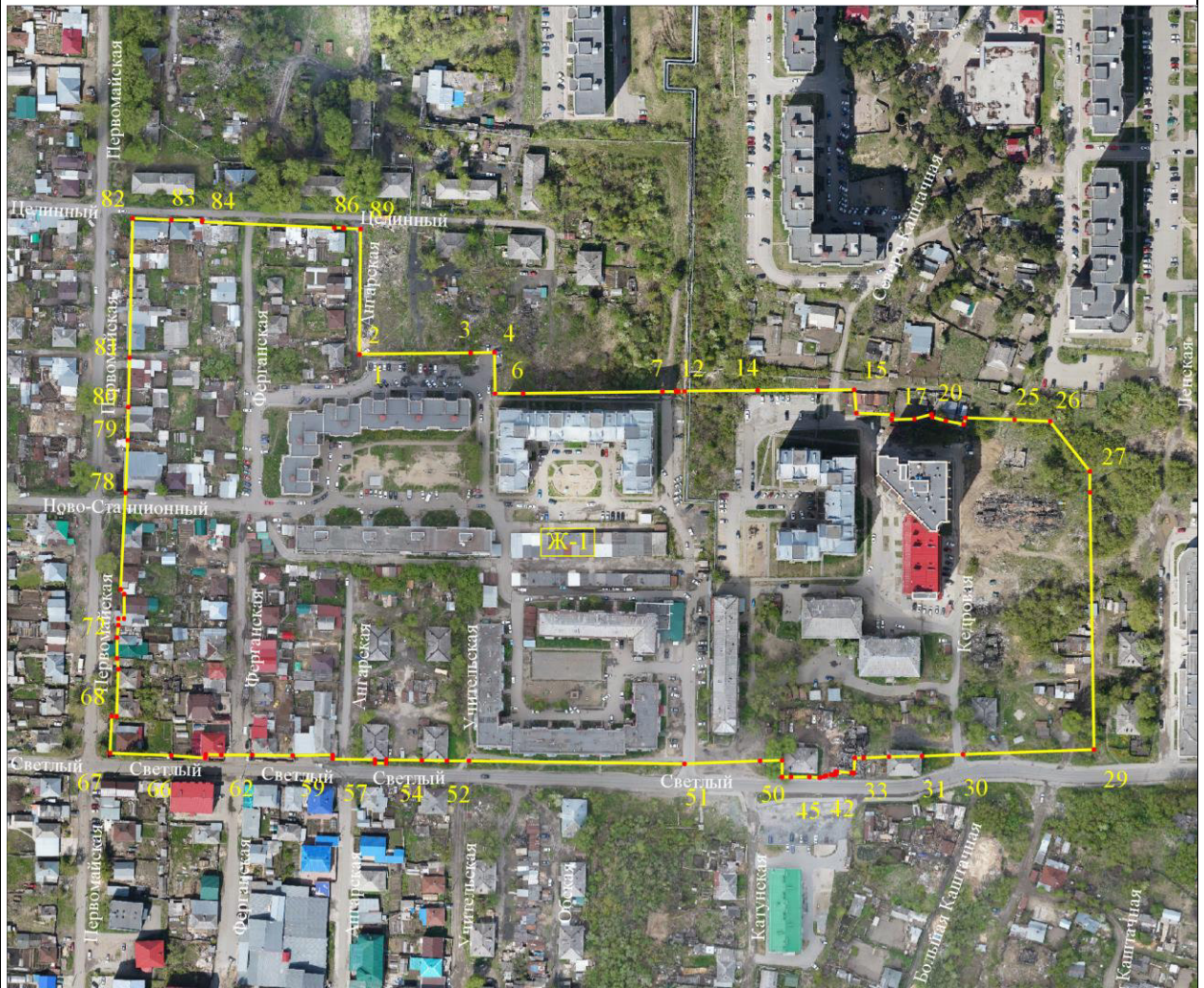
46	354422,32	4326148,32	Картометрический	-
47	354422,36	4326138,31	Картометрический	-
48	354422,30	4326133,65	Картометрический	-
49	354430,99	4326133,51	Картометрический	-
50	354430,39	4326121,64	Картометрический	-
51	354428,23	4326081,42	Картометрический	-
52	354427,61	4325966,41	Картометрический	-
53	354427,58	4325954,55	Картометрический	-
54	354427,54	4325941,30	Картометрический	-
55	354427,49	4325922,25	Картометрический	-
56	354425,58	4325922,19	Картометрический	-
57	354425,55	4325916,15	Картометрический	-
58	354427,47	4325916,11	Картометрический	-
59	354427,41	4325893,40	Картометрический	-
60	354429,36	4325893,42	Картометрический	-
61	354428,87	4325872,32	Картометрический	-
62	354428,77	4325850,58	Картометрический	-
63	354428,37	4325834,10	Картометрический	-
64	354428,54	4325825,80	Картометрический	-
65	354426,57	4325825,58	Картометрический	-
66	354427,72	4325807,31	Картометрический	-
67	354428,33	4325774,64	Картометрический	-
68	354447,97	4325775,28	Картометрический	-
69	354447,98	4325777,81	Картометрический	-
70	354473,18	4325778,13	Картометрический	-
71	354478,82	4325777,56	Картометрический	-
72	354490,02	4325777,44	Картометрический	-
73	354496,52	4325777,74	Картометрический	-
74	354500,01	4325777,75	Картометрический	-

75	354500,07	4325780,78	Картометрический	-
76	354513,30	4325780,61	Картометрический	-
77	354515,75	4325778,68	Картометрический	-
78	354567,34	4325780,23	Картометрический	-
79	354595,38	4325780,99	Картометрический	-
80	354613,03	4325780,97	Картометрический	-
81	354639,47	4325781,22	Картометрический	-
82	354713,72	4325781,32	Картометрический	-
83	354713,15	4325802,12	Картометрический	-
84	354713,51	4325818,50	Картометрический	-
85	354712,69	4325818,49	Картометрический	-
86	354710,73	4325889,20	Картометрический	-
87	354710,83	4325893,89	Картометрический	-
88	354710,59	4325894,29	Картометрический	-
89	354710,34	4325903,22	Картометрический	-
1	354643,43	4325903,72	Картометрический	-

* Средняя квадратическая погрешность положения характерной точки (Mt) – 16 см

ОПИСАНИЕ МЕСТОПОЛОЖЕНИЯ ГРАНИЦ
Территориальная зона Ж-1 Зона застройки многоэтажными жилыми домами
(наименование объекта)

План границ объекта



Масштаб 1: 2000

Используемые условные знаки и обозначения:



- границы территориальной зоны и номера характерных точек