



ДУМА ГОРОДА ТОМСКА

РЕШЕНИЕ

00.00.2019

№ _____

О внесении изменений в Генеральный план и в Правила землепользования и застройки муниципального образования «Город Томск», утвержденный решением Думы города Томска от 27.11.2007 № 687, в отношении территории в районе земельных участков по адресам: г. Томск, пер. Просторный, 8, 8а, 10, 10а, 10б, 12, 17, 21, а также в отношении территории пер.Левобережный и его продолжения до пересечения с левобережной объездной дорогой, в отношении территории ул.Яковлева на промежутке между перекрестками с пер.Мариинским и ул.Больничной, в отношении территории островов на р.Томь

В соответствии со статьями 24, 31, 32, 33 Градостроительного кодекса Российской Федерации, Регламентом рассмотрения и утверждения Думой города Томска Генерального плана и Правил землепользования и застройки муниципального образования «Город Томск», утвержденным решением Думы города Томска от 03.04.2007 № 412, руководствуясь Уставом Города Томска,

Дума РЕШИЛА:

1. Внести в Генеральный план муниципального образования «Город Томск», утвержденный решением Думы города Томска от 27.11.2007 № 687, следующие изменения:

1) лист 1.6 основного чертежа функционального зонирования Генерального плана изложить в редакции согласно приложению 1 к настоящему решению;

2) лист 2.6 схемы транспортной инфраструктуры Генерального плана изложить в редакции согласно приложению 2 к настоящему решению.

2. Внести в статью 31 Правил землепользования и застройки муниципального образования «Город Томск», утвержденных решением Думы города Томска от 27.11.2007 № 687, изменения, изложив листы 3.58, 3.49, 3.57, 3.65, 3.72 карты градостроительного зонирования в редакции согласно приложениям 3, 4, 5, 6, 7 к настоящему решению соответственно.

3. Дополнить Правила землепользования и застройки муниципального образования «Город Томск», утвержденные решением Думы города Томска от 27.11.2007 № 687, приложениями 31, 32 «Сведения о границах территориальных зон, содержащие графическое описание местоположения границ территориальных зон, перечень координат характерных точек этих границ в системе координат, используемой для ведения Единого государственного реестра недвижимости» в редакции согласно приложениям 8, 9 к настоящему решению.

4. Администрации Города Томска (И.Г. Кляйн):

1) внести изменения в информационную базу обеспечения градостроительной деятельности муниципального образования «Город Томск»;

2) обеспечить направление в орган регистрации прав документы, воспроизводящие сведения, содержащиеся в настоящем решении, об изменении границ территориальных зон, для внесения сведений в Единый государственный реестр недвижимости.

5. Настоящее решение вступает в силу после официального опубликования.

6. Контроль за исполнением настоящего решения возложить на комитет по градостроительству, землепользованию и архитектуре Думы Города Томска (А.Г.Петров).

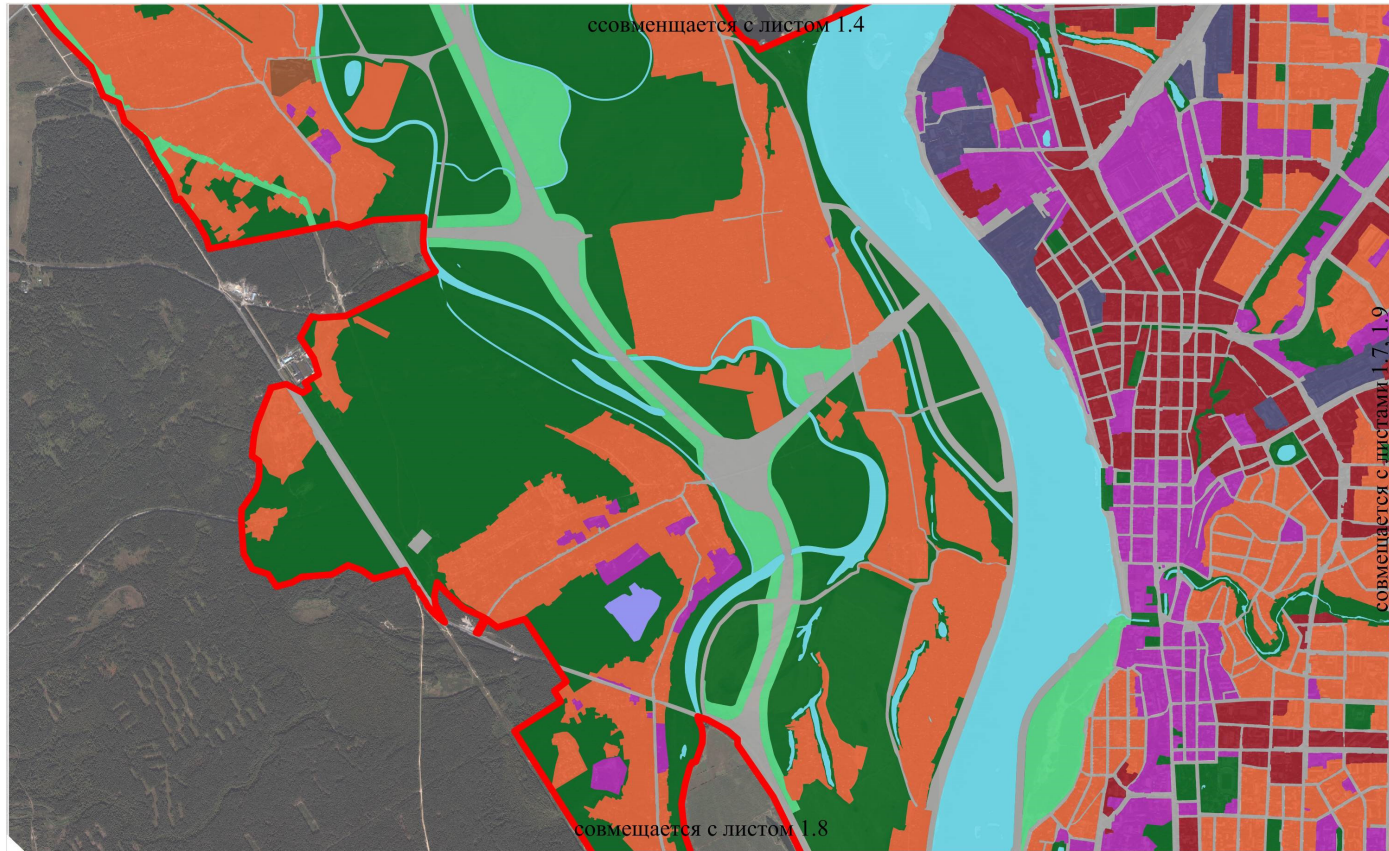
Председатель

Думы Города Томска

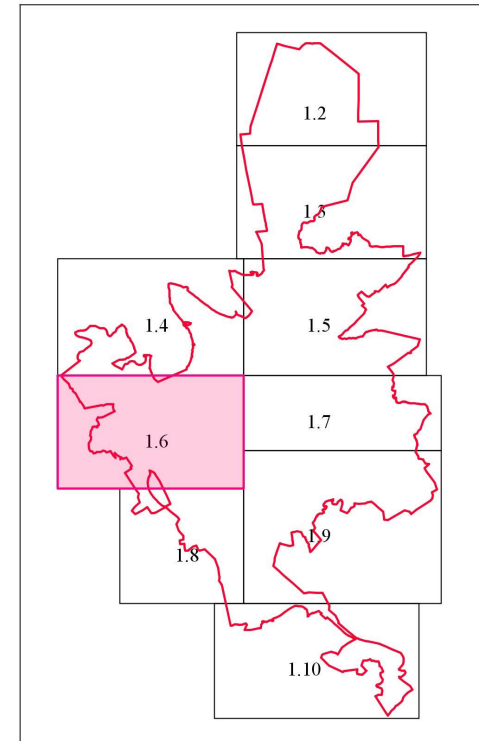
_____ С.Ю. Панов

Мэр Города Томска

_____ И.Г. Кляйн



Масштаб 1:40 000



- Муниципальные образования
- Общественно- деловые зоны
- Общественно- жилые зоны
- Жилые зоны
- Прочие зоны
- Зоны акваторий
- Зоны сельскохозяйственного использования
- Зоны военных объектов и иных режимных территорий
- Зоны специального назначения
- Рекреационные зоны
- Производственные зоны
- Зоны инженерной и транспортной инфраструктур

Председатель Думы Города Томска

Мэр Города Томска

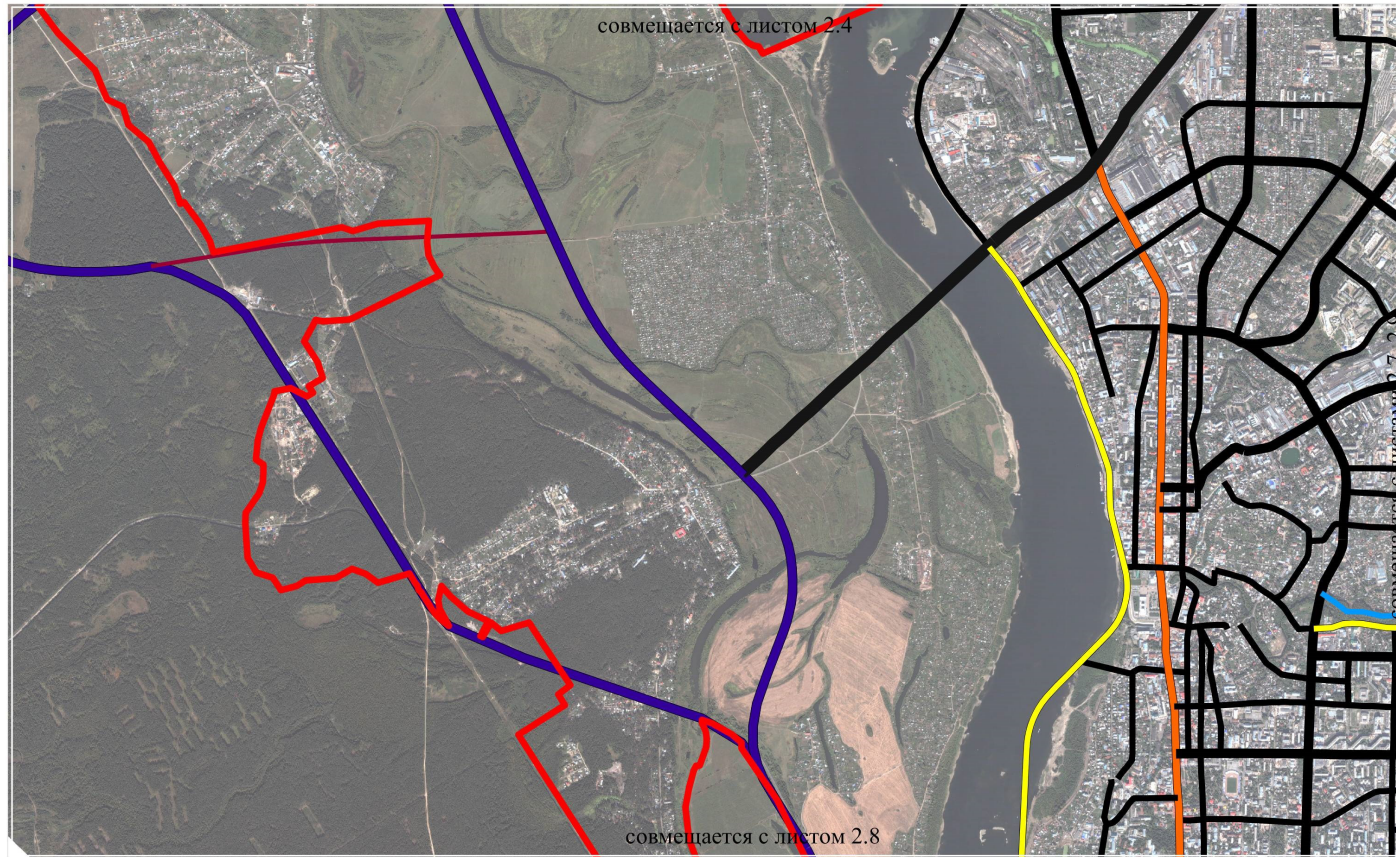
_____ С.Ю.Панов

_____ И.Г.Кляйн

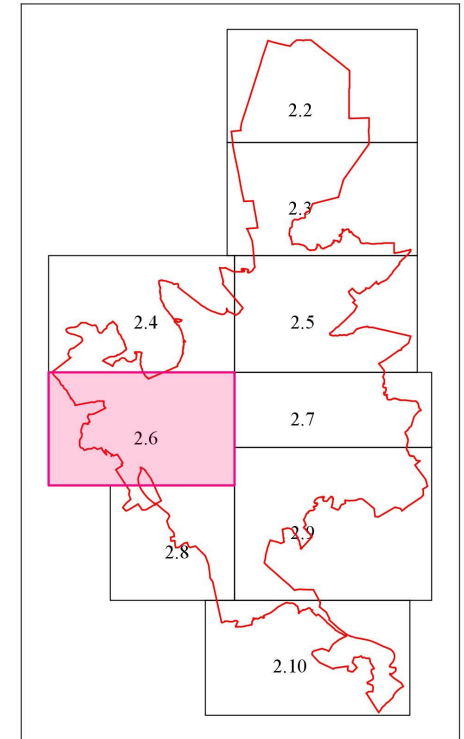
Приложение 2
к решению Думы Города Томска
от _____ № _____

Приложение 2.6
к решению Думы Города Томска
от 01.07.2014 № 1049

Лист 2.6



Масштаб 1:40 000



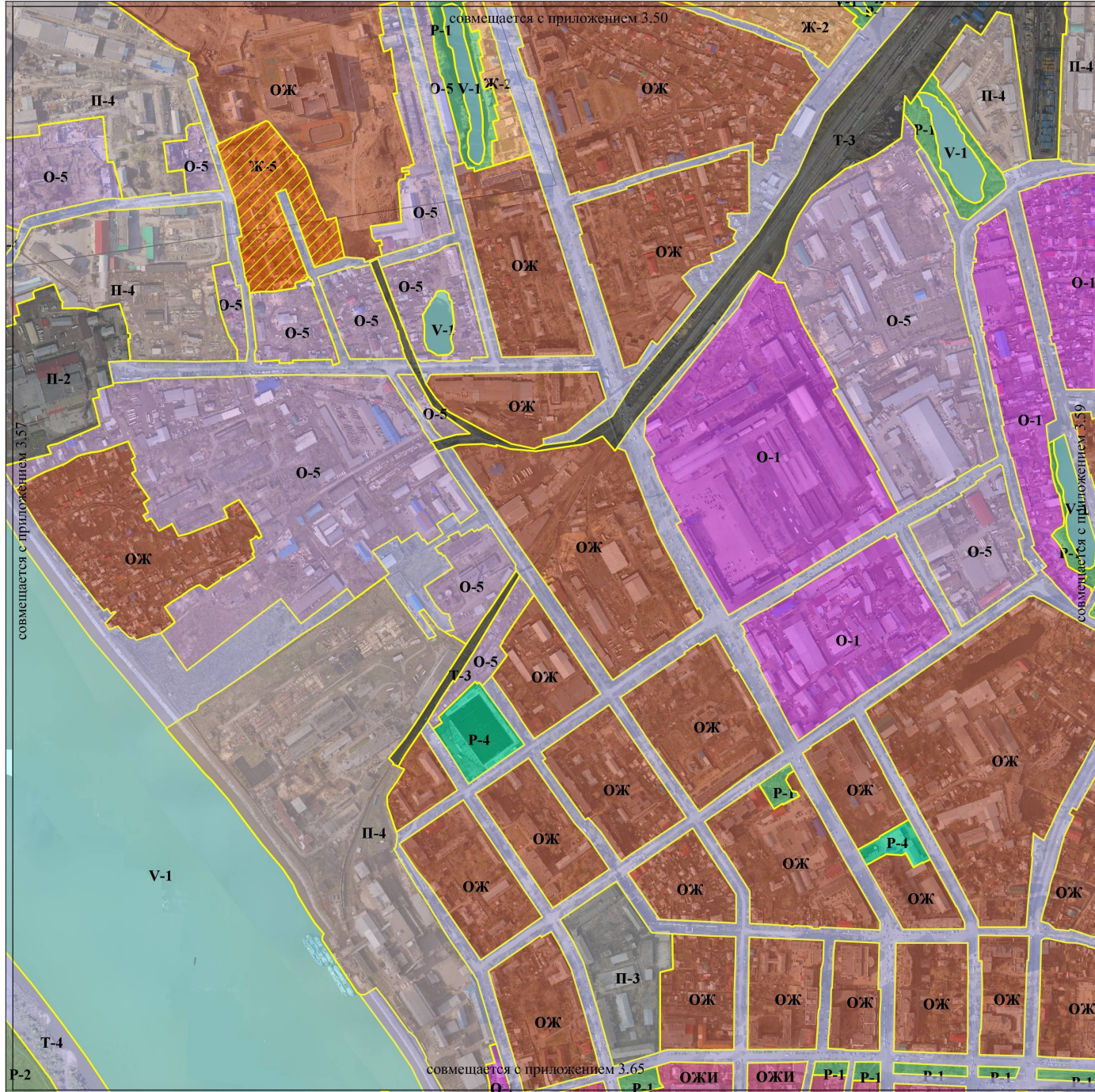
- Муниципальные образования
- Автомобильные дороги**
- Федеральные
- Непрерывного движения
- Коммунально-складских районов
- Магистральные дороги**
- Общегородского значения
- Районного значения
- Главные
- Пешеходно-транспортные набережные
- Промучные набережные
- Прочие
- Железнодорожные линии**
- Главные пути
- Территория, в отношении которой схема транспортной инфраструктуры будет принята после корректировки Генерального плана

Председатель Думы Города Томска

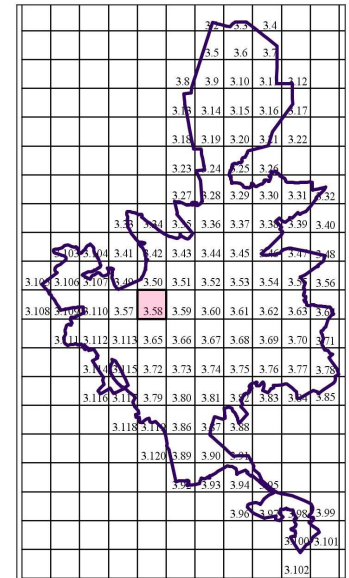
_____ С.Ю.Панов

Мэр Города Томска

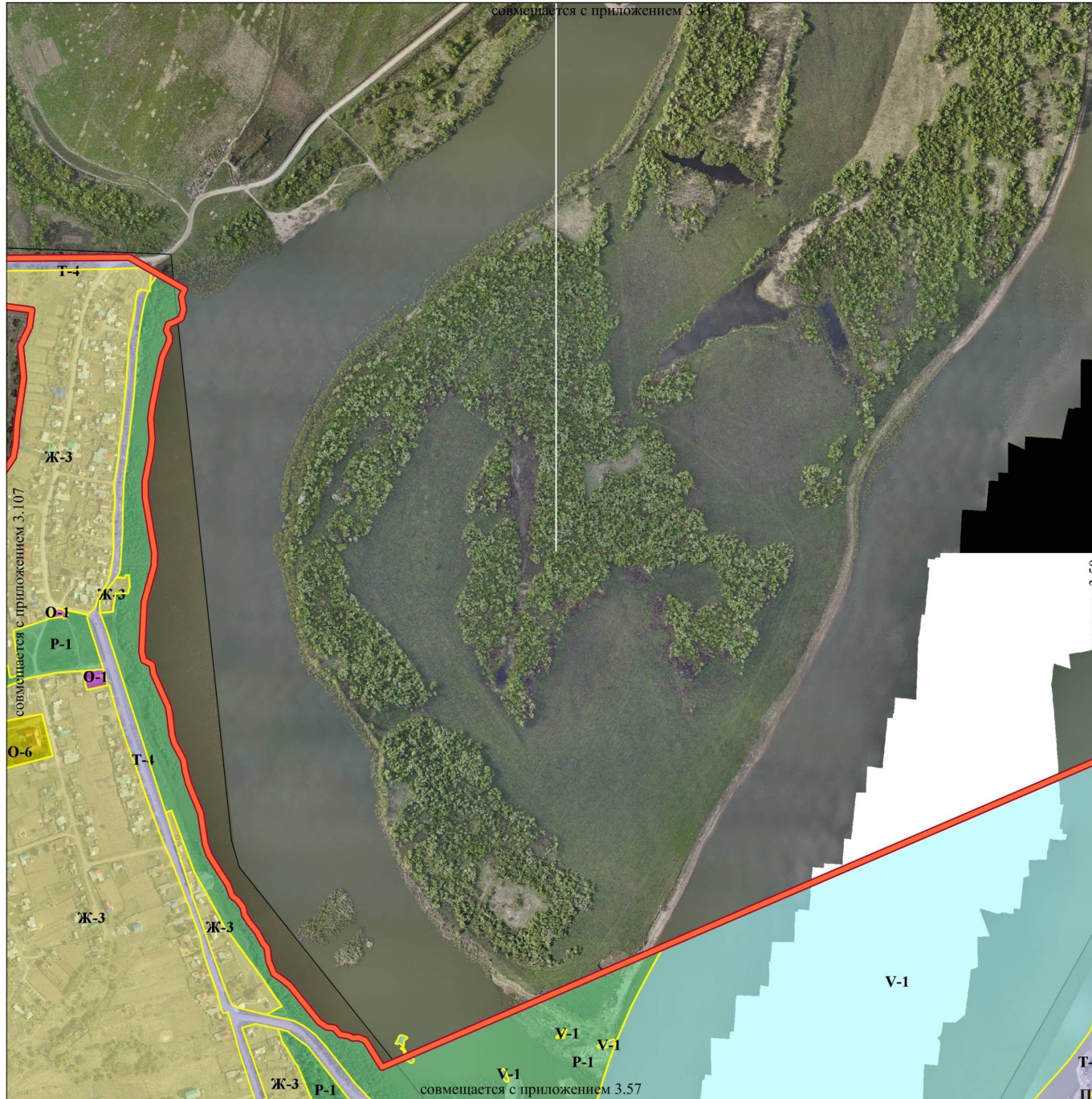
_____ И.Г.Кляйн



- границы территориальных зон
- ЖИЛЬНЫЕ ЗОНЫ**
- Ж-1 зона застройки многоквартирными жилыми домами
- Ж-2 зона застройки малоэтажными и среднетэтажными жилыми домами
- Ж-3 зона застройки индивидуальными жилыми домами
- Ж-4 зона садоводств и дачных участков
- Ж-6 зона перспективного развития малоэтажной жилой застройки
- ЖИ-1 зона застройки малоэтажными жилыми домами в исторических районах
- ЖИ-2 зона застройки жилыми домами поременной этажности в исторических районах
- ОБЩЕСТВЕННО-ЖИЛЬНЫЕ ЗОНЫ**
- ОЖ зона общественно-жилого назначения
- ОЖИ Смешанная жилая и обслуживающая зона
- ОБЩЕСТВЕННО-ДЕЛОВЫЕ ЗОНЫ**
- О-1 зона делового, общественного и коммерческого назначения
- О-2 зона учреждений здравоохранения и социальной защиты
- О-3 зона объектов высшего и среднего профессионального образования
- О-4 научная, производственная и технико-внедренческая зона
- О-5 Производственно-деловая зона
- О-6 зона учреждений народного образования
- ОИ-1 зона исторического центра города
- ОИ-2 Специальная историческая зона
- ПРОИЗВОДСТВЕННЫЕ ЗОНЫ**
- П-1 зона производственно-коммунальных объектов I класса вредности
- П-2 зона производственно-коммунальных объектов II класса вредности
- П-3 зона производственно-коммунальных объектов III класса вредности
- П-4 зона производственно-коммунальных объектов IV класса вредности
- ПП-1 зона промышленных и логистических парков I класса вредности
- ПП-2 зона промышленных и логистических парков II класса вредности
- ПП-3 зона промышленных и логистических парков III класса вредности
- ПП-4 зона промышленных и логистических парков IV-V класса вредности
- РЕКРЕАЦИОННЫЕ ЗОНЫ**
- Р-1 зона городских парков, скверов, бульваров
- Р-2 зона городских лесопарков и городских лесов, луговых и зон отдыха
- Р-3 зона объектов санаторно-курортного лечения, отдыха и туризма
- Р-4 зона спортивных комплексов и сооружений
- Р-5 зона ботанических садов
- Р-111 зона городских скверов и бульваров
- ЗОНЫ ИНЖЕНЕРНОЙ И ТРАНСПОРТНОЙ ИНФРАСТРУКТУРЫ**
- Т-1 зона объектов инженерной инфраструктуры
- Т-2 зона объектов транспортной инфраструктуры
- Т-3 зона железнодорожного транспорта
- Т-4 зона инженерной и транспортной инфраструктуры
- ЗОНЫ СПЕЦИАЛЬНОГО НАЗНАЧЕНИЯ**
- С-1 зона кладбищ
- С-2 зона полигона ТБО
- С-3 зона осподаривания снежных масс
- ЗОНЫ ВОЕННЫХ ОБЪЕКТОВ И ИНЫХ РЕЖИМНЫХ ТЕРРИТОРИЙ**
- В зона военных объектов и иных режимных территорий
- ЗОНЫ СЕЛЬСКОХОЗЯЙСТВЕННОГО ИСПОЛЬЗОВАНИЯ**
- СХ зоны сельскохозяйственных угодий
- ПРОЧИЕ ЗОНЫ**
- Пр-1 зона озеленения специального назначения
- Пр-2 зона прочих городских территорий
- V-1 водные поверхности
- зона комплексного и устойчивого развития территории



Мэр Города Томска
И.Г.Кляйн
Председатель Думы Города Томска
С.Ю.Панов



- границы территориальных зон
- ЖИЛЬНЫЕ ЗОНЫ**
 - Ж-1 зона застройки многоэтажными жилыми домами
 - Ж-2 зона застройки малоэтажными и среднеэтажными жилыми домами
 - Ж-3 зона застройки индивидуальными жилыми домами
 - Ж-4 зона садовых и дачных участков
 - Ж-6 зона перспективного развития многоэтажной жилой застройки
 - ЖИ-1 зона застройки малоэтажными жилыми домами в исторических районах
 - ЖИ-2 зона застройки жилыми домами поременной этажности в исторических районах
- ОБЩЕСТВЕННО-ЖИЛЬНЫЕ ЗОНЫ**
 - ОЖ зона общественно-жилового назначения
 - ОЖИ Смешанная жилая и обслуживающая зона в исторических районах
- ОБЩЕСТВЕННО-ДЕЛОВЫЕ ЗОНЫ**
 - О-1 зона делового, общественного и коммерческого назначения
 - О-2 зона учреждений здравоохранения и социальной защиты
 - О-3 зона объектов высшего и среднего профессионального образования
 - О-4 научно-производственная и технико-внедренческая зона
 - О-5 производственно-деловая зона
 - О-6 зона учреждений народного образования
 - ОИ-1 зона исторического центра города
 - ОИ-2 Специальная историческая зона
- ПРОИЗВОДСТВЕННЫЕ ЗОНЫ**
 - П-1 зона производственно-коммунальных объектов I класса вредности
 - П-2 зона производственно-коммунальных объектов II класса вредности
 - П-3 зона производственно-коммунальных объектов III класса вредности
 - П-4 зона производственно-коммунальных объектов IV класса вредности
 - ПП-1 зона промышленных и логистических парков I класса вредности
 - ПП-2 зона промышленных и логистических парков II класса вредности
 - ПП-3 зона промышленных и логистических парков III класса вредности
 - ПП-4 зона промышленных и логистических парков IV-V класса вредности
- РЕКРЕАЦИОННЫЕ ЗОНЫ**
 - Р-1 зона городских парков, скверов, садов, бульваров
 - Р-2 зона городских лесозарков и городских лесов, луговых и зон отдыха
 - Р-3 зона объектов санаторно-курортного лечения, отдыха и туризма
 - Р-4 зона спортивных комплексов и сооружений
 - Р-5 зона ботанических садов
 - Р-1/1 зона городских скверов и бульваров
- ЗОНЫ ИНЖЕНЕРНОЙ И ТРАНСПОРТНОЙ ИНФРАСТРУКТУРЫ**
 - Т-1 зона объектов инженерной инфраструктуры
 - Т-2 зона объектов транспортной инфраструктуры
 - Т-3 зона железнодорожного транспорта
 - Т-4 зона инженерной и транспортной инфраструктуры
- ЗОНЫ СПЕЦИАЛЬНОГО НАЗНАЧЕНИЯ**
 - С-1 зона кладбищ
 - С-2 зона полигона ТБО
 - С-3 зона складирования снежных масс
- ЗОНЫ ВОЕННЫХ ОБЪЕКТОВ И ИНЫХ РЕЖИМНЫХ ТЕРРИТОРИЙ**
 - В зона военных объектов и иных режимных территорий
- ЗОНЫ СЕЛЬСКОХОЗЯЙСТВЕННОГО ИСПОЛЬЗОВАНИЯ**
 - СХ зоны сельскохозяйственных угодий
- ПРОЧИЕ ЗОНЫ**
 - Пр-1 зона озеленения специального назначения
 - Пр-2 зона прочих городских территорий
 - V-1 водные поверхности
 - зона комплексного и устойчивого развития территории

Приложение 3.49
к решению Думы Города Томска
от 01.07.2014 № 1049

Лист 3.49

| | | | | | | | | | |
|--|--|--|--|------|-------|-------|-------|-------|-------|
| | | | | | 3.3 | 3.4 | | | |
| | | | | | 3.5 | 3.6 | 3.7 | | |
| | | | | 3.8 | 3.9 | 3.10 | 3.11 | 3.12 | |
| | | | | 3.13 | 3.14 | 3.15 | 3.16 | 3.17 | |
| | | | | 3.18 | 3.19 | 3.20 | 3.21 | 3.22 | |
| | | | | 3.23 | 3.24 | 3.25 | 3.26 | | |
| | | | | 3.27 | 3.28 | 3.29 | 3.30 | 3.31 | 3.32 |
| | | | | 3.33 | 3.34 | 3.35 | 3.36 | 3.37 | 3.38 |
| | | | | 3.39 | 3.40 | 3.41 | 3.42 | 3.43 | 3.44 |
| | | | | 3.45 | 3.46 | 3.47 | 3.48 | 3.49 | 3.50 |
| | | | | 3.51 | 3.52 | 3.53 | 3.54 | 3.55 | 3.56 |
| | | | | 3.57 | 3.58 | 3.59 | 3.60 | 3.61 | 3.62 |
| | | | | 3.63 | 3.64 | 3.65 | 3.66 | 3.67 | 3.68 |
| | | | | 3.69 | 3.70 | 3.71 | 3.72 | 3.73 | 3.74 |
| | | | | 3.75 | 3.76 | 3.77 | 3.78 | 3.79 | 3.80 |
| | | | | 3.81 | 3.82 | 3.83 | 3.84 | 3.85 | 3.86 |
| | | | | 3.87 | 3.88 | 3.89 | 3.90 | 3.91 | 3.92 |
| | | | | 3.93 | 3.94 | 3.95 | 3.96 | 3.97 | 3.98 |
| | | | | 3.99 | 4.00 | 4.01 | 4.02 | 4.03 | 4.04 |
| | | | | 4.05 | 4.06 | 4.07 | 4.08 | 4.09 | 4.10 |
| | | | | 4.11 | 4.12 | 4.13 | 4.14 | 4.15 | 4.16 |
| | | | | 4.17 | 4.18 | 4.19 | 4.20 | 4.21 | 4.22 |
| | | | | 4.23 | 4.24 | 4.25 | 4.26 | 4.27 | 4.28 |
| | | | | 4.29 | 4.30 | 4.31 | 4.32 | 4.33 | 4.34 |
| | | | | 4.35 | 4.36 | 4.37 | 4.38 | 4.39 | 4.40 |
| | | | | 4.41 | 4.42 | 4.43 | 4.44 | 4.45 | 4.46 |
| | | | | 4.47 | 4.48 | 4.49 | 4.50 | 4.51 | 4.52 |
| | | | | 4.53 | 4.54 | 4.55 | 4.56 | 4.57 | 4.58 |
| | | | | 4.59 | 4.60 | 4.61 | 4.62 | 4.63 | 4.64 |
| | | | | 4.65 | 4.66 | 4.67 | 4.68 | 4.69 | 4.70 |
| | | | | 4.71 | 4.72 | 4.73 | 4.74 | 4.75 | 4.76 |
| | | | | 4.77 | 4.78 | 4.79 | 4.80 | 4.81 | 4.82 |
| | | | | 4.83 | 4.84 | 4.85 | 4.86 | 4.87 | 4.88 |
| | | | | 4.89 | 4.90 | 4.91 | 4.92 | 4.93 | 4.94 |
| | | | | 4.95 | 4.96 | 4.97 | 4.98 | 4.99 | 5.00 |
| | | | | 5.01 | 5.02 | 5.03 | 5.04 | 5.05 | 5.06 |
| | | | | 5.07 | 5.08 | 5.09 | 5.10 | 5.11 | 5.12 |
| | | | | 5.13 | 5.14 | 5.15 | 5.16 | 5.17 | 5.18 |
| | | | | 5.19 | 5.20 | 5.21 | 5.22 | 5.23 | 5.24 |
| | | | | 5.25 | 5.26 | 5.27 | 5.28 | 5.29 | 5.30 |
| | | | | 5.31 | 5.32 | 5.33 | 5.34 | 5.35 | 5.36 |
| | | | | 5.37 | 5.38 | 5.39 | 5.40 | 5.41 | 5.42 |
| | | | | 5.43 | 5.44 | 5.45 | 5.46 | 5.47 | 5.48 |
| | | | | 5.49 | 5.50 | 5.51 | 5.52 | 5.53 | 5.54 |
| | | | | 5.55 | 5.56 | 5.57 | 5.58 | 5.59 | 5.60 |
| | | | | 5.61 | 5.62 | 5.63 | 5.64 | 5.65 | 5.66 |
| | | | | 5.67 | 5.68 | 5.69 | 5.70 | 5.71 | 5.72 |
| | | | | 5.73 | 5.74 | 5.75 | 5.76 | 5.77 | 5.78 |
| | | | | 5.79 | 5.80 | 5.81 | 5.82 | 5.83 | 5.84 |
| | | | | 5.85 | 5.86 | 5.87 | 5.88 | 5.89 | 5.90 |
| | | | | 5.91 | 5.92 | 5.93 | 5.94 | 5.95 | 5.96 |
| | | | | 5.97 | 5.98 | 5.99 | 6.00 | 6.01 | 6.02 |
| | | | | 6.03 | 6.04 | 6.05 | 6.06 | 6.07 | 6.08 |
| | | | | 6.09 | 6.10 | 6.11 | 6.12 | 6.13 | 6.14 |
| | | | | 6.15 | 6.16 | 6.17 | 6.18 | 6.19 | 6.20 |
| | | | | 6.21 | 6.22 | 6.23 | 6.24 | 6.25 | 6.26 |
| | | | | 6.27 | 6.28 | 6.29 | 6.30 | 6.31 | 6.32 |
| | | | | 6.33 | 6.34 | 6.35 | 6.36 | 6.37 | 6.38 |
| | | | | 6.39 | 6.40 | 6.41 | 6.42 | 6.43 | 6.44 |
| | | | | 6.45 | 6.46 | 6.47 | 6.48 | 6.49 | 6.50 |
| | | | | 6.51 | 6.52 | 6.53 | 6.54 | 6.55 | 6.56 |
| | | | | 6.57 | 6.58 | 6.59 | 6.60 | 6.61 | 6.62 |
| | | | | 6.63 | 6.64 | 6.65 | 6.66 | 6.67 | 6.68 |
| | | | | 6.69 | 6.70 | 6.71 | 6.72 | 6.73 | 6.74 |
| | | | | 6.75 | 6.76 | 6.77 | 6.78 | 6.79 | 6.80 |
| | | | | 6.81 | 6.82 | 6.83 | 6.84 | 6.85 | 6.86 |
| | | | | 6.87 | 6.88 | 6.89 | 6.90 | 6.91 | 6.92 |
| | | | | 6.93 | 6.94 | 6.95 | 6.96 | 6.97 | 6.98 |
| | | | | 6.99 | 7.00 | 7.01 | 7.02 | 7.03 | 7.04 |
| | | | | 7.05 | 7.06 | 7.07 | 7.08 | 7.09 | 7.10 |
| | | | | 7.11 | 7.12 | 7.13 | 7.14 | 7.15 | 7.16 |
| | | | | 7.17 | 7.18 | 7.19 | 7.20 | 7.21 | 7.22 |
| | | | | 7.23 | 7.24 | 7.25 | 7.26 | 7.27 | 7.28 |
| | | | | 7.29 | 7.30 | 7.31 | 7.32 | 7.33 | 7.34 |
| | | | | 7.35 | 7.36 | 7.37 | 7.38 | 7.39 | 7.40 |
| | | | | 7.41 | 7.42 | 7.43 | 7.44 | 7.45 | 7.46 |
| | | | | 7.47 | 7.48 | 7.49 | 7.50 | 7.51 | 7.52 |
| | | | | 7.53 | 7.54 | 7.55 | 7.56 | 7.57 | 7.58 |
| | | | | 7.59 | 7.60 | 7.61 | 7.62 | 7.63 | 7.64 |
| | | | | 7.65 | 7.66 | 7.67 | 7.68 | 7.69 | 7.70 |
| | | | | 7.71 | 7.72 | 7.73 | 7.74 | 7.75 | 7.76 |
| | | | | 7.77 | 7.78 | 7.79 | 7.80 | 7.81 | 7.82 |
| | | | | 7.83 | 7.84 | 7.85 | 7.86 | 7.87 | 7.88 |
| | | | | 7.89 | 7.90 | 7.91 | 7.92 | 7.93 | 7.94 |
| | | | | 7.95 | 7.96 | 7.97 | 7.98 | 7.99 | 8.00 |
| | | | | 8.01 | 8.02 | 8.03 | 8.04 | 8.05 | 8.06 |
| | | | | 8.07 | 8.08 | 8.09 | 8.10 | 8.11 | 8.12 |
| | | | | 8.13 | 8.14 | 8.15 | 8.16 | 8.17 | 8.18 |
| | | | | 8.19 | 8.20 | 8.21 | 8.22 | 8.23 | 8.24 |
| | | | | 8.25 | 8.26 | 8.27 | 8.28 | 8.29 | 8.30 |
| | | | | 8.31 | 8.32 | 8.33 | 8.34 | 8.35 | 8.36 |
| | | | | 8.37 | 8.38 | 8.39 | 8.40 | 8.41 | 8.42 |
| | | | | 8.43 | 8.44 | 8.45 | 8.46 | 8.47 | 8.48 |
| | | | | 8.49 | 8.50 | 8.51 | 8.52 | 8.53 | 8.54 |
| | | | | 8.55 | 8.56 | 8.57 | 8.58 | 8.59 | 8.60 |
| | | | | 8.61 | 8.62 | 8.63 | 8.64 | 8.65 | 8.66 |
| | | | | 8.67 | 8.68 | 8.69 | 8.70 | 8.71 | 8.72 |
| | | | | 8.73 | 8.74 | 8.75 | 8.76 | 8.77 | 8.78 |
| | | | | 8.79 | 8.80 | 8.81 | 8.82 | 8.83 | 8.84 |
| | | | | 8.85 | 8.86 | 8.87 | 8.88 | 8.89 | 8.90 |
| | | | | 8.91 | 8.92 | 8.93 | 8.94 | 8.95 | 8.96 |
| | | | | 8.97 | 8.98 | 8.99 | 9.00 | 9.01 | 9.02 |
| | | | | 9.03 | 9.04 | 9.05 | 9.06 | 9.07 | 9.08 |
| | | | | 9.09 | 9.10 | 9.11 | 9.12 | 9.13 | 9.14 |
| | | | | 9.15 | 9.16 | 9.17 | 9.18 | 9.19 | 9.20 |
| | | | | 9.21 | 9.22 | 9.23 | 9.24 | 9.25 | 9.26 |
| | | | | 9.27 | 9.28 | 9.29 | 9.30 | 9.31 | 9.32 |
| | | | | 9.33 | 9.34 | 9.35 | 9.36 | 9.37 | 9.38 |
| | | | | 9.39 | 9.40 | 9.41 | 9.42 | 9.43 | 9.44 |
| | | | | 9.45 | 9.46 | 9.47 | 9.48 | 9.49 | 9.50 |
| | | | | 9.51 | 9.52 | 9.53 | 9.54 | 9.55 | 9.56 |
| | | | | 9.57 | 9.58 | 9.59 | 9.60 | 9.61 | 9.62 |
| | | | | 9.63 | 9.64 | 9.65 | 9.66 | 9.67 | 9.68 |
| | | | | 9.69 | 9.70 | 9.71 | 9.72 | 9.73 | 9.74 |
| | | | | 9.75 | 9.76 | 9.77 | 9.78 | 9.79 | 9.80 |
| | | | | 9.81 | 9.82 | 9.83 | 9.84 | 9.85 | 9.86 |
| | | | | 9.87 | 9.88 | 9.89 | 9.90 | 9.91 | 9.92 |
| | | | | 9.93 | 9.94 | 9.95 | 9.96 | 9.97 | 9.98 |
| | | | | 9.99 | 10.00 | 10.01 | 10.02 | 10.03 | 10.04 |

Мэр Города Томска
И.Г.Кляйн
Председатель Думы Города Томска
С.Ю.Панов

Приложение 8
к решению Думы Города Томска
от _____ № _____

Приложение 31
к Правилам землепользования и застройки
муниципального образования "Город Томск"

Лист N 1

| ОПИСАНИЕ МЕСТОПОЛОЖЕНИЯ ГРАНИЦ <u>Территориальная зона Ж-5 Зона перспективного развития многоэтажной жилой застройки</u> (наименование объекта местоположение границ, которого описано (далее - объект) | | |
|--|---|------------------------|
| Сведения об объекте | | |
| N п/п | Характеристики объекта | Описание характеристик |
| 1 | 2 | 3 |
| 1 | Местоположение объекта | |
| 2 | Площадь объекта +/- величина погрешности определения площади (Р +/- Дельта Р) | 41206,778 кв.м |
| 3 | Иные характеристики объекта | |

| ОПИСАНИЕ МЕСТОПОЛОЖЕНИЯ ГРАНИЦ Территориальная зона Ж-5 Зона перспективного развития многоэтажной жилой застройки (наименование объекта) | | | | |
|---|---------------|------------|--|----------------------------------|
| Сведения о местоположении границ объекта | | | | |
| 1. Система координат <u>МСК - 70</u> | | | | |
| 2. Сведения о характерных точках границ объекта | | | | |
| Обозначение характерных точек границ | Координаты, м | | Метод определения координат и средняя квадратическая погрешность положения характерной точки (Mt), м * | Описание обозначения точки |
| | X | Y | | |
| 1 | 2 | 3 | 4 | 5 |
| 1 | 354161,55 | 4323601,29 | Картометрический | - |
| 2 | 354164,73 | 4323607,45 | Картометрический | - |
| 3 | 354184,59 | 4323646,25 | Картометрический | - |
| 4 | 354188,28 | 4323653,46 | Картометрический | - |
| 5 | 354206,33 | 4323688,74 | Картометрический | - |
| 6 | 354207,97 | 4323691,94 | Картометрический | - |
| 7 | 354206,08 | 4323696,75 | Картометрический | - |
| 8 | 354197,70 | 4323703,73 | Картометрический | - |
| 9 | 354146,60 | 4323746,28 | Картометрический | - |
| 10 | 354144,09 | 4323752,31 | Картометрический | - |
| 11 | 354140,64 | 4323751,31 | Картометрический | - |
| 12 | 354137,76 | 4323754,19 | Картометрический | - |
| 13 | 354128,15 | 4323761,18 | Картометрический | - |
| 14 | 354121,58 | 4323765,96 | Картометрический | - |
| 15 | 354099,51 | 4323775,44 | Картометрический | - |

| | | | | |
|----|-----------|------------|------------------|---|
| 16 | 354098,22 | 4323775,80 | Картометрический | - |
| 17 | 354089,83 | 4323778,14 | Картометрический | - |
| 18 | 354048,37 | 4323795,52 | Картометрический | - |
| 19 | 354048,88 | 4323797,40 | Картометрический | - |
| 20 | 354026,99 | 4323806,44 | Картометрический | - |
| 21 | 354032,41 | 4323823,98 | Картометрический | - |
| 22 | 353962,65 | 4323840,35 | Картометрический | - |
| 23 | 353959,31 | 4323841,13 | Картометрический | - |
| 24 | 353939,08 | 4323786,10 | Картометрический | - |
| 25 | 353945,76 | 4323783,40 | Картометрический | - |
| 26 | 354082,36 | 4323730,37 | Картометрический | - |
| 27 | 354075,30 | 4323712,10 | Картометрический | - |
| 28 | 353921,19 | 4323775,15 | Картометрический | - |
| 29 | 353920,32 | 4323770,92 | Картометрический | - |
| 30 | 353917,13 | 4323772,11 | Картометрический | - |
| 31 | 353914,39 | 4323764,76 | Картометрический | - |
| 32 | 353912,16 | 4323758,30 | Картометрический | - |
| 33 | 353912,91 | 4323758,04 | Картометрический | - |
| 34 | 353911,14 | 4323752,89 | Картометрический | - |
| 35 | 353910,69 | 4323753,05 | Картометрический | - |
| 36 | 353909,10 | 4323750,23 | Картометрический | - |
| 37 | 353901,13 | 4323752,32 | Картометрический | - |
| 38 | 353893,44 | 4323710,91 | Картометрический | - |
| 39 | 353892,98 | 4323688,66 | Картометрический | - |
| 40 | 353889,98 | 4323667,46 | Картометрический | - |
| 41 | 353905,30 | 4323665,36 | Картометрический | - |
| 42 | 353904,92 | 4323662,85 | Картометрический | - |
| 43 | 353911,31 | 4323660,55 | Картометрический | - |
| 44 | 353918,50 | 4323659,51 | Картометрический | - |

| | | | | |
|----|-----------|------------|------------------|---|
| 45 | 353918,47 | 4323658,27 | Картометрический | - |
| 46 | 353930,31 | 4323656,60 | Картометрический | - |
| 47 | 353933,24 | 4323656,02 | Картометрический | - |
| 48 | 353954,98 | 4323650,87 | Картометрический | - |
| 49 | 353964,72 | 4323648,56 | Картометрический | - |
| 50 | 353976,62 | 4323645,72 | Картометрический | - |
| 51 | 353991,44 | 4323642,42 | Картометрический | - |
| 52 | 353994,52 | 4323651,04 | Картометрический | - |
| 53 | 354063,64 | 4323636,11 | Картометрический | - |
| 54 | 354073,31 | 4323631,95 | Картометрический | - |
| 1 | 354161,55 | 4323601,29 | Картометрический | - |

* Средняя квадратическая погрешность положения характерной точки (Mt) – 16 см

ОПИСАНИЕ МЕСТОПОЛОЖЕНИЯ ГРАНИЦ
Территориальная зона Ж-5 Зона перспективного развития многоэтажной жилой
застройки
(наименование объекта)

План границ объекта



Масштаб 1: 2000

Используемые условные знаки и обозначения:



- границы территориальной зоны и номера характерных точек

Приложение 9
к решению Думы Города Томска
от _____ № _____

Приложение 32
к Правилам землепользования и застройки
муниципального образования "Город Томск"

Лист N 1

ОПИСАНИЕ МЕСТОПОЛОЖЕНИЯ ГРАНИЦ
Территориальная зона О-5 Производственно-деловая зона
(наименование объекта местоположение границ, которого описано
(далее - объект)

Сведения об объекте

| N п/п | Характеристики объекта | Описание характеристик |
|----------|---|-----------------------------------|
| 1 | 2 | 3 |
| 1 | Местоположение объекта | Томская область, МО "Город Томск" |
| 2 | Площадь объекта +/- величина погрешности определения площади (P +/- Дельта P) | 18272,203 кв.м |
| 3 | Иные характеристики объекта | |

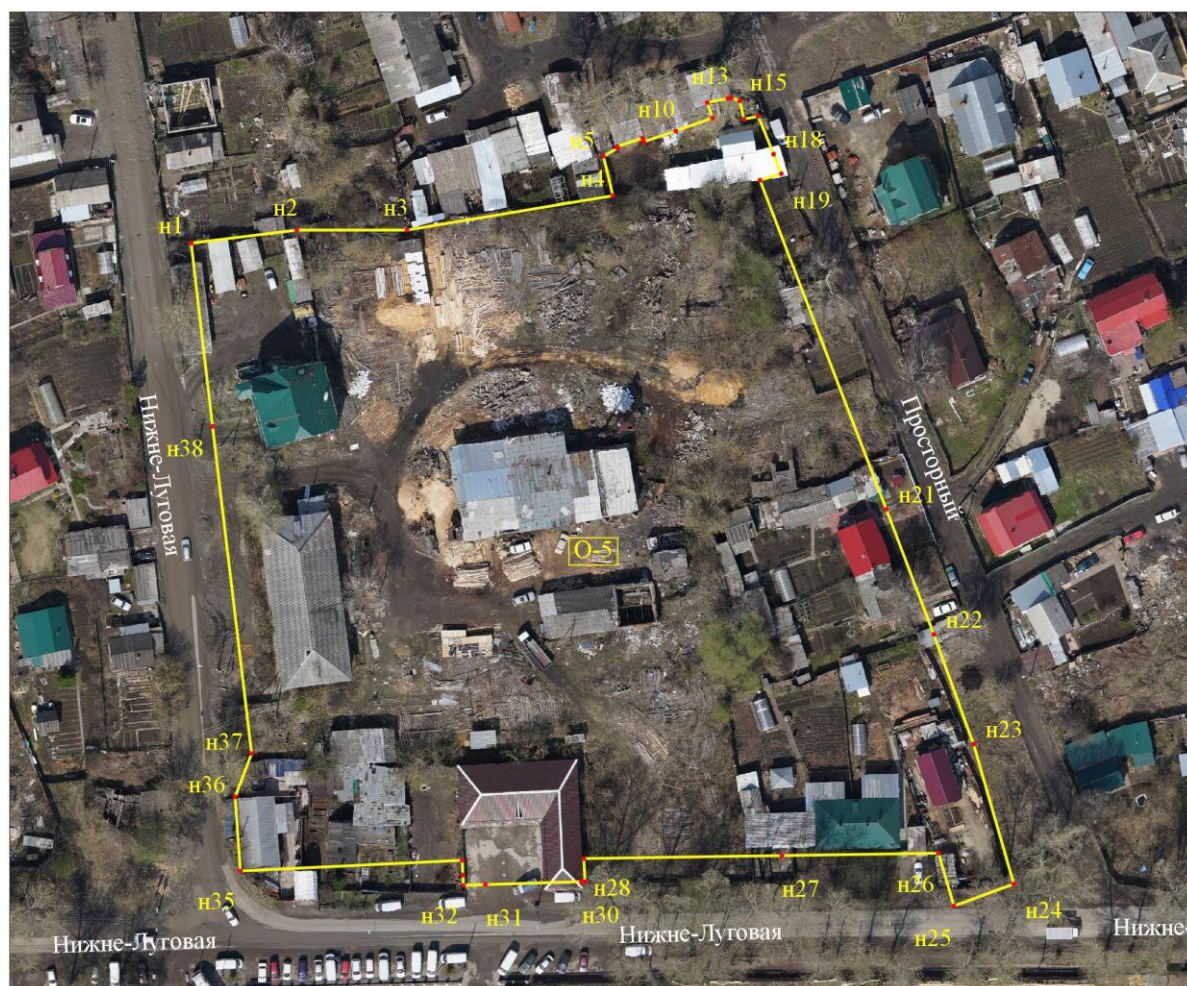
| ОПИСАНИЕ МЕСТОПОЛОЖЕНИЯ ГРАНИЦ Территориальная зона О-5 Производственно-деловая зона (наименование объекта) | | | | |
|---|---------------|------------|--|----------------------------------|
| Сведения о местоположении границ объекта | | | | |
| 1. Система координат <u>МСК - 70</u> | | | | |
| 2. Сведения о характерных точках границ объекта | | | | |
| Обозначение характерных точек границ | Координаты, м | | Метод определения координат и средняя квадратическая погрешность положения характерной точки (Mt), м * | Описание обозначения точки |
| | X | Y | | |
| 1 | 2 | 3 | 4 | 5 |
| 1 | 353889,98 | 4323667,46 | Картометрический | - |
| 2 | 353892,98 | 4323688,66 | Картометрический | - |
| 3 | 353893,44 | 4323710,91 | Картометрический | - |
| 4 | 353901,13 | 4323752,32 | Картометрический | - |
| 5 | 353909,10 | 4323750,23 | Картометрический | - |
| 6 | 353910,69 | 4323753,05 | Картометрический | - |
| 7 | 353911,14 | 4323752,89 | Картометрический | - |
| 8 | 353912,91 | 4323758,04 | Картометрический | - |
| 9 | 353912,16 | 4323758,30 | Картометрический | - |
| 10 | 353914,39 | 4323764,76 | Картометрический | - |
| 11 | 353917,13 | 4323772,11 | Картометрический | - |
| 12 | 353920,32 | 4323770,92 | Картометрический | - |
| 13 | 353921,19 | 4323775,15 | Картометрический | - |
| 14 | 353921,34 | 4323775,87 | Картометрический | - |
| 15 | 353920,75 | 4323777,56 | Картометрический | - |

| | | | | |
|----|-----------|------------|------------------|---|
| 16 | 353917,09 | 4323778,43 | Картометрический | - |
| 17 | 353917,76 | 4323781,26 | Картометрический | - |
| 18 | 353910,11 | 4323784,47 | Картометрический | - |
| 19 | 353906,16 | 4323786,10 | Картометрический | - |
| 20 | 353904,85 | 4323781,86 | Картометрический | - |
| 21 | 353838,89 | 4323808,61 | Картометрический | - |
| 22 | 353813,84 | 4323818,64 | Картометрический | - |
| 23 | 353791,94 | 4323826,98 | Картометрический | - |
| 24 | 353763,86 | 4323835,68 | Картометрический | - |
| 25 | 353759,12 | 4323823,64 | Картометрический | - |
| 26 | 353769,77 | 4323820,34 | Картометрический | - |
| 27 | 353768,74 | 4323788,76 | Картометрический | - |
| 28 | 353767,37 | 4323748,93 | Картометрический | - |
| 29 | 353762,70 | 4323749,25 | Картометрический | - |
| 30 | 353762,66 | 4323748,46 | Картометрический | - |
| 31 | 353761,70 | 4323729,11 | Картометрический | - |
| 32 | 353761,48 | 4323724,68 | Картометрический | - |
| 33 | 353763,57 | 4323724,58 | Картометрический | - |
| 34 | 353766,57 | 4323724,37 | Картометрический | - |
| 35 | 353763,58 | 4323679,68 | Картометрический | - |
| 36 | 353778,53 | 4323678,33 | Картометрический | - |
| 37 | 353787,25 | 4323681,57 | Картометрический | - |
| 38 | 353853,19 | 4323672,45 | Картометрический | - |
| 1 | 353889,98 | 4323667,46 | Картометрический | - |

* Средняя квадратическая погрешность положения характерной точки (Mt) – 16 см

ОПИСАНИЕ МЕСТОПОЛОЖЕНИЯ ГРАНИЦ
Территориальная зона О-5 Производственно-деловая зона
(наименование объекта)

План границ объекта



Масштаб 1: 2000

Используемые условные знаки и обозначения:



- границы территориальной зоны и номера характерных точек