



ДУМА ГОРОДА ТОМСКА

РЕШЕНИЕ

№ _____

ПРОЕКТ

О внесении изменений в Генеральный план и в Правила землепользования и застройки муниципального образования «Город Томск», утвержденные решением Думы города Томска от 27.11.2007 № 687, в отношении земельного участка по адресу: г. Томск, ул. Нижне-Луговая, 85, кадастровый номер: 70:21:0100011:18, а также территории, расположенной между территориальной зоной инженерной и транспортной инфраструктур (Т-4) по ул. Нижне-Луговая и указанным земельным участком

В соответствии со статьями 24, 31, 32, 33 Градостроительного кодекса Российской Федерации, руководствуясь Уставом Города Томска,

Дума РЕШИЛА:

1. Внести в Генеральный план муниципального образования «Город Томск», утвержденный решением Думы города Томска от 27.11.2007 № 687, изменение, изложив лист 1.6 основного чертежа функционального зонирования Генерального плана в редакции согласно приложению 1 к настоящему решению.

2. Дополнить Правила землепользования и застройки муниципального образования «Город Томск», утвержденные решением Думы города Томска от 27.11.2007 № 687, приложением 106 «Сведения о границах территориальных зон, содержащие графическое описание местоположения границ территориальных зон, перечень координат характерных точек этих границ в системе координат, используемой для ведения Единого государственного реестра недвижимости» в редакции согласно приложению 2 к настоящему решению.

3. Внести в статью 31 Правил землепользования и застройки муниципального образования «Город Томск», утвержденных решением Думы города Томска от 27.11.2007 № 687, изменение, установив границу территориальной зоны ОЖ (общественно-жилого

назначения) в редакции согласно приложению 10б и изложив в указанной части лист 3.58 карты градостроительного зонирования в редакции согласно приложению 3 к настоящему решению.

4. Администрации Города Томска (М.А.Ратнер) обеспечить направление в орган регистрации прав документов, воспроизводящих сведения, содержащиеся в настоящем решении, об изменении границ территориальных зон, для внесения сведений в Единый государственный реестр недвижимости.

5. Настоящее решение вступает в силу после его официального опубликования.

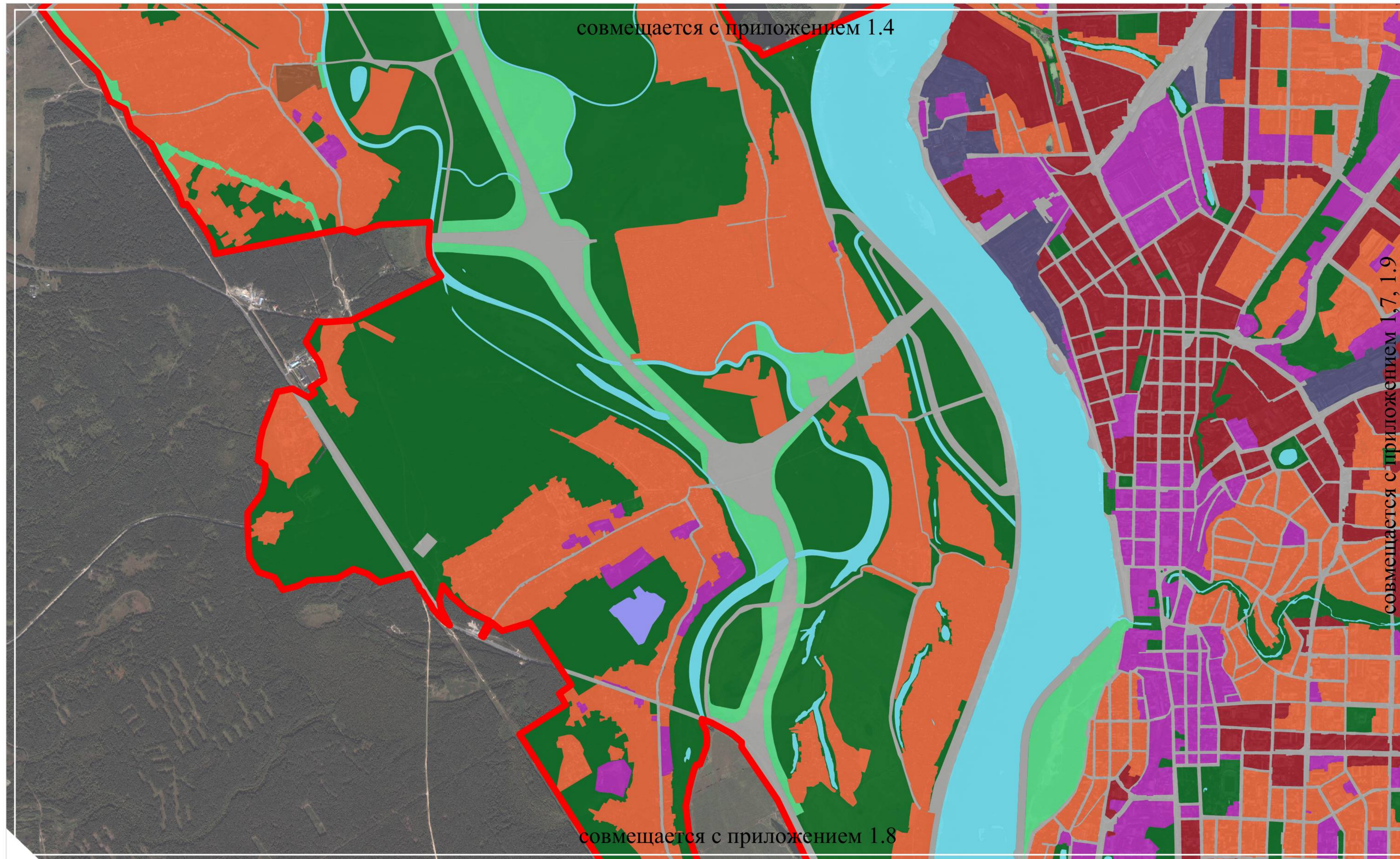
6. Контроль за исполнением настоящего решения возложить на комитет по градостроительству, землепользованию и архитектуре Думы Города Томска (А.Г.Петров).

Председатель
Думы Города Томска

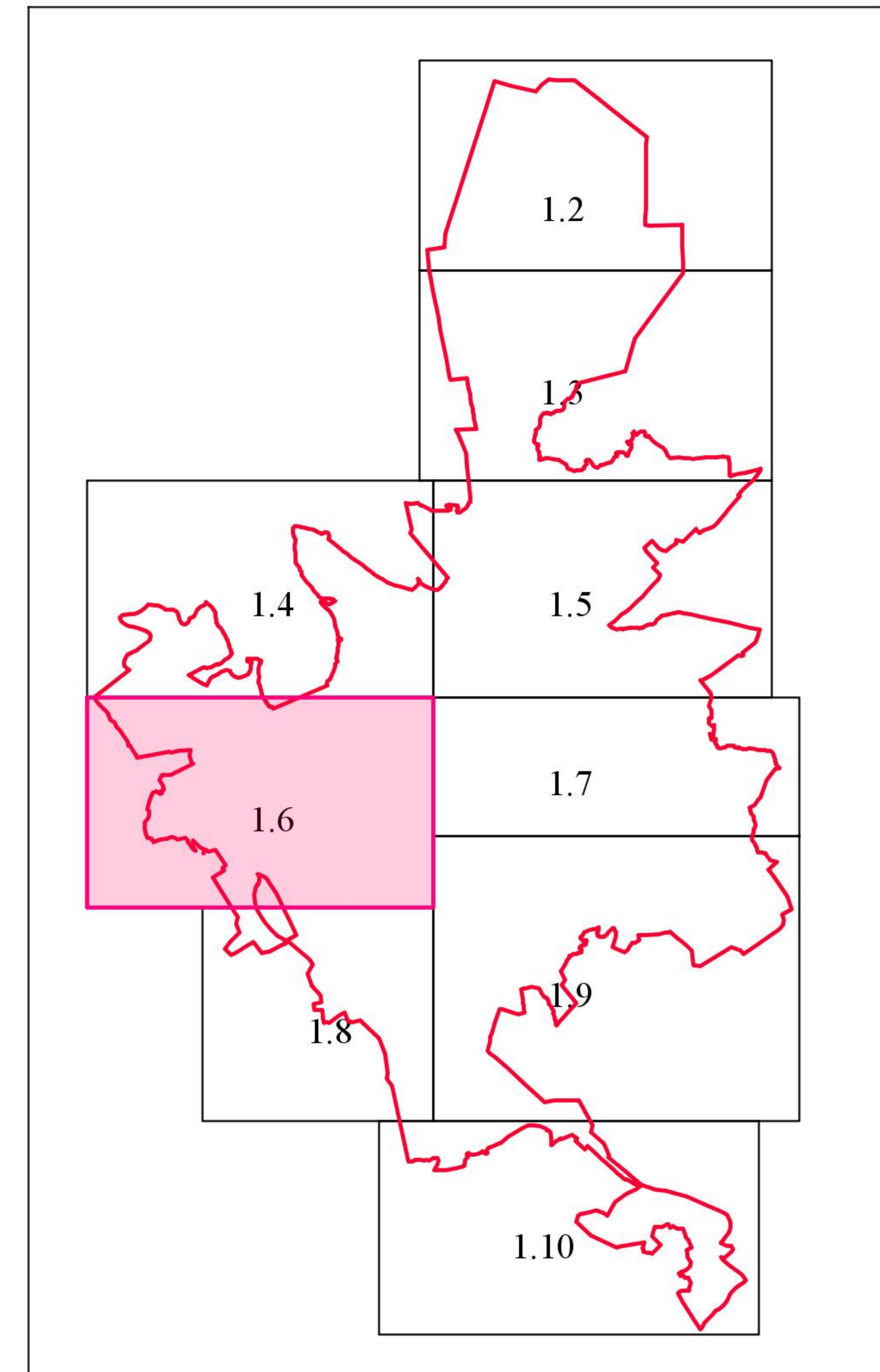
_____ Ч.М. Акатаев

И.о. Мэра Города Томска

_____ М.А. Ратнер



Масштаб 1:40 000



- Муниципальные образования
- Общественно- деловые зоны
- Общественно- жилые зоны
- Жилые зоны
- Прочие зоны
- Зоны акваторий
- Зоны сельскохозяйственного использования
- Зоны военных объектов и иных режимных территорий
- Зоны специального назначения
- Рекреационные зоны
- Производственные зоны
- Зоны инженерной и транспортной инфраструктур

Председатель Думы Города Томска

_____ Ч.М.Акатаев

И.о. Мэра Города Томска

_____ М.А. Ратнер

Приложение 2
к решению Думы Города Томска
от _____ № _____

Приложение 106
к Правилам землепользования и застройки
муниципального образования «Город Томск»

Лист № 1

ОПИСАНИЕ МЕСТОПОЛОЖЕНИЯ ГРАНИЦ
Территориальная зона ОЖ Зона общественно-жилого назначения
(наименование объекта местоположение границ, которого описано
(далее - объект)

Сведения об объекте

№ п/п	Характеристики объекта	Описание характеристик
1	2	3
1	Местоположение объекта	Томская область, МО «Город Томск», город Томск
2	Площадь объекта +/- величина погрешности определения площади (Р +/- Дельта Р)	25254,48 кв. м
3	Иные характеристики объекта	

ОПИСАНИЕ МЕСТОПОЛОЖЕНИЯ ГРАНИЦ Территориальная зона ОЖ Зона общественно-жилого назначения (наименование объекта)				
Сведения о местоположении границ объекта				
1. Система координат <u>МСК - 70</u>				
2. Сведения о характерных точках границ объекта				
Обозначение характерных точек границ	Координаты, м		Метод определения координат и средняя квадратическая погрешность положения характерной точки (Mt), м *	Описание обозначения точки
	X	Y		
1	2	3	4	5
1	354039,07	4323406,83	Картометрический	-
2	354040,61	4323440,10	Картометрический	-
3	354047,30	4323521,31	Картометрический	-
4	354058,06	4323612,11	Картометрический	-
5	354050,12	4323613,49	Картометрический	-
6	353945,68	4323627,49	Картометрический	-
7	353927,50	4323550,26	Картометрический	-
8	353924,06	4323477,81	Картометрический	-
9	353922,08	4323408,38	Картометрический	-
10	353971,27	4323409,69	Картометрический	-
1	354039,07	4323406,83	Картометрический	-

* Средняя квадратическая погрешность положения характерной точки (Mt) – 10 см

ОПИСАНИЕ МЕСТОПОЛОЖЕНИЯ ГРАНИЦ
Территориальная зона ОЖ Зона общественно-жилого назначения
(наименование объекта)

План границ объекта



Масштаб 1: 2000

Используемые условные знаки и обозначения:



- границы территориальной зоны и номера характерных точек

