



## ДУМА ГОРОДА ТОМСКА

### РЕШЕНИЕ

№ \_\_\_\_\_

**ПРОЕКТ**

**О внесении изменений в Генеральный план и в Правила землепользования и застройки муниципального образования «Город Томск», утвержденные решением Думы города Томска от 27.11.2007 № 687, в отношении территории, ограниченной пр. Комсомольским, ул. Пушкина, ул. Льва Толстого, проектируемым пр. Новаторов в городе Томске**

В соответствии со статьями 24, 31, 32, 33 Градостроительного кодекса Российской Федерации, руководствуясь Уставом Города Томска,

Дума РЕШИЛА:

1. Внести в Генеральный план муниципального образования «Город Томск», утвержденный решением Думы города Томска от 27.11.2007 № 687, изменение, изложив лист 1.7 основного чертежа функционального зонирования Генерального плана в редакции согласно приложению 1 к настоящему решению.

2. Дополнить Правила землепользования и застройки муниципального образования «Город Томск», утвержденные решением Думы города Томска от 27.11.2007 № 687, приложениями 119, 120 «Сведения о границах территориальных зон, содержащие графическое описание местоположения границ территориальных зон, перечень координат характерных точек этих границ в системе координат, используемой для ведения Единого государственного реестра недвижимости» в редакции согласно приложениям 2, 3 к настоящему решению.

3. Внести в статью 31 Правил землепользования и застройки муниципального образования «Город Томск», утвержденных решением Думы города Томска от 27.11.2007 № 687, изменения, установив границы территориальных зон ОЖ (Зона общественно-жилого назначения), ОЖИ (Смешанная жилая и обслуживающая зона в исторических зонах) в редакции согласно приложениям 119, 120 и изложив в указанной части лист 3.66, 3.67 карты градостроительного зонирования в редакции согласно приложениям 4, 5 к настоящему решению.

4. Администрации Города Томска обеспечить направление в орган регистрации прав документов, воспроизводящих сведения, содержащиеся в настоящем решении, об изменении

границ территориальных зон, для внесения сведений в Единый государственный реестр недвижимости.

5. Настоящее решение вступает в силу после его официального опубликования.

6. Контроль за исполнением настоящего решения возложить на комитет по градостроительству, землепользованию и архитектуре Думы Города Томска.

Председатель  
Думы Города Томска  
\_\_\_\_\_ Ч.М. Акатаев

И.о. Мэра Города Томска  
\_\_\_\_\_ М.А. Ратнер

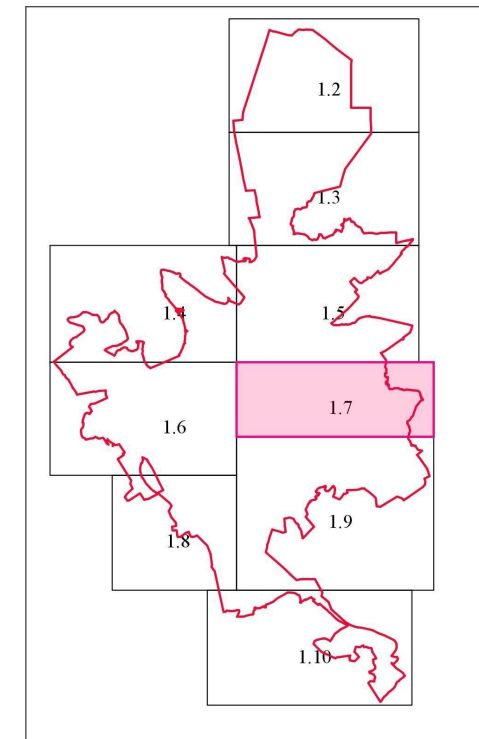
Приложение 1  
к решению Думы Города Томска  
от \_\_\_\_\_ № \_\_\_\_\_

Приложение 1.7  
к решению Думы Города Томска  
от 01.07.2014 № 1049

Лист 1.7



Масштаб 1:40 000



Председатель Думы Города Томска

\_\_\_\_\_ Ч.М.Акатаев

И.о. Мэра Города Томска

\_\_\_\_\_ М.А.Ратнер

- Муниципальные образования
- Общественно- деловые зоны
- Общественно- жилые зоны
- Жилые зоны
- Прочие зоны
- Зоны акваторий
- Зоны сельскохозяйственного использования
- Зоны военных объектов и иных режимных территорий
- Зоны специального назначения
- Рекреационные зоны
- Производственные зоны
- Зоны инженерной и транспортной инфраструктур
- Промышленные узлы
- Железнодорожные линии
- Зоны перспективного градостроительного развития

Отображение границы муниципального образования «Город Томск» в виде условного обозначения не влечет изменение категории земель лесного фонда. Решением Томского областного суда от 29.12.2020 по делу За-41/2020 включение в границу муниципального образования «Город Томск» лесных участков, расположенных на землях лесного фонда, признано противоречащим законодательству.

Приложение 2  
к решению Думы Города Томска  
от \_\_\_\_\_ № \_\_\_\_\_

Приложение 13  
к Правилам землепользования и застройки  
муниципального образования «Город Томск»

### ГРАФИЧЕСКОЕ ОПИСАНИЕ

местоположения границ населенных пунктов, территориальных зон,  
особо охраняемых природных территорий,  
зон с особыми условиями использования территории

Территориальная зона ОЖ Зона общественно-жилого назначения  
(наименование объекта местоположение границ, которого описано (далее - объект))

#### Раздел 1

Сведения об объекте		
№ п/п	Характеристики объекта	Описание характеристик
1	2	3
1	Местоположение объекта	Томская область, МО «Город Томск», город Томск
2	Площадь объекта +/- величина погрешности определения площади (Р +/- Дельта Р)	268303 кв. м
3	Иные характеристики объекта	

## Раздел 2

Сведения о местоположении границ объекта					
1. Система координат <u>МСК - 70</u>					
2. Сведения о характерных точках границ объекта					
Обозначение характерных точек границ	Координаты, м		Метод определения координат характерной точки	Средняя квадратиче ская погрешнос ть положения характерно й точки (Mt), м	Описание обозначения точки на местности (при наличии)
	X	Y			
1	2	3	4	5	6
1	351527,45	4327002,27	Картометрический	0,1	-
2	351527,69	4326995,32	Картометрический	0,1	-
3	351739,34	4327005,58	Картометрический	0,1	-
4	351748,82	4327006,04	Картометрический	0,1	-
5	351755,81	4327007,68	Картометрический	0,1	-
6	351764,52	4327016,80	Картометрический	0,1	-
7	351795,22	4327019,71	Картометрический	0,1	-
8	351873,67	4327023,48	Картометрический	0,1	-
9	351940,13	4327026,58	Картометрический	0,1	-
10	351959,62	4327027,08	Картометрический	0,1	-
11	352018,01	4327043,65	Картометрический	0,1	-
12	352046,09	4327060,91	Картометрический	0,1	-
13	352064,52	4327072,24	Картометрический	0,1	-
14	352075,31	4327078,87	Картометрический	0,1	-
15	352095,16	4327091,06	Картометрический	0,1	-
16	352095,45	4327096,99	Картометрический	0,1	-

17	352095,93	4327104,53	Картометрический	0,1	-
18	352098,64	4327171,04	Картометрический	0,1	-
19	352100,20	4327171,20	Картометрический	0,1	-
20	352099,71	4327181,37	Картометрический	0,1	-
21	352098,97	4327196,36	Картометрический	0,1	-
22	352098,44	4327207,15	Картометрический	0,1	-
23	352098,39	4327208,14	Картометрический	0,1	-
24	352096,96	4327208,06	Картометрический	0,1	-
25	352092,15	4327306,13	Картометрический	0,1	-
26	352089,98	4327347,49	Картометрический	0,1	-
27	352088,51	4327347,45	Картометрический	0,1	-
28	352076,71	4327347,30	Картометрический	0,1	-
29	352074,98	4327346,32	Картометрический	0,1	-
30	352069,08	4327346,20	Картометрический	0,1	-
31	352056,45	4327345,92	Картометрический	0,1	-
32	352054,27	4327345,81	Картометрический	0,1	-
33	352052,56	4327345,69	Картометрический	0,1	-
34	352048,65	4327344,58	Картометрический	0,1	-
35	352016,92	4327349,36	Картометрический	0,1	-
36	352005,80	4327348,76	Картометрический	0,1	-
37	351967,44	4327346,67	Картометрический	0,1	-
38	351945,75	4327345,49	Картометрический	0,1	-
39	351940,76	4327345,21	Картометрический	0,1	-
40	351931,72	4327344,73	Картометрический	0,1	-
41	351875,75	4327341,68	Картометрический	0,1	-
42	351870,84	4327341,41	Картометрический	0,1	-
43	351863,80	4327341,02	Картометрический	0,1	-
44	351816,64	4327338,45	Картометрический	0,1	-
45	351800,05	4327337,52	Картометрический	0,1	-

46	351758,78	4327335,20	Картометрический	0,1	-
47	351742,27	4327334,28	Картометрический	0,1	-
48	351739,25	4327334,11	Картометрический	0,1	-
49	351732,38	4327333,73	Картометрический	0,1	-
50	351732,23	4327338,56	Картометрический	0,1	-
51	351731,07	4327374,14	Картометрический	0,1	-
52	351727,17	4327435,93	Картометрический	0,1	-
53	351726,51	4327446,39	Картометрический	0,1	-
54	351728,04	4327446,45	Картометрический	0,1	-
55	351735,33	4327446,72	Картометрический	0,1	-
56	351740,73	4327446,93	Картометрический	0,1	-
57	351745,98	4327447,13	Картометрический	0,1	-
58	351747,07	4327447,17	Картометрический	0,1	-
59	351744,78	4327537,45	Картометрический	0,1	-
60	351741,81	4327654,88	Картометрический	0,1	-
61	351741,78	4327655,64	Картометрический	0,1	-
62	351741,10	4327655,65	Картометрический	0,1	-
63	351727,47	4327655,91	Картометрический	0,1	-
64	351721,43	4327656,02	Картометрический	0,1	-
65	351720,46	4327656,03	Картометрический	0,1	-
66	351513,88	4327655,90	Картометрический	0,1	-
67	351426,75	4327656,97	Картометрический	0,1	-
68	351439,06	4327638,65	Картометрический	0,1	-
69	351469,78	4327574,44	Картометрический	0,1	-
70	351485,68	4327532,05	Картометрический	0,1	-
71	351499,67	4327478,45	Картометрический	0,1	-
72	351508,06	4327423,69	Картометрический	0,1	-
73	351510,75	4327368,36	Картометрический	0,1	-
74	351506,28	4327153,43	Картометрический	0,1	-

75	351506,92	4327037,04	Картометрический	0,1	-
76	351506,95	4327031,96	Картометрический	0,1	-
77	351509,25	4327032,20	Картометрический	0,1	-
78	351516,25	4327032,01	Картометрический	0,1	-
79	351523,23	4327031,85	Картометрический	0,1	-
80	351522,99	4327022,44	Картометрический	0,1	-
81	351527,99	4327022,31	Картометрический	0,1	-
82	351527,66	4327009,83	Картометрический	0,1	-
1	351527,45	4327002,27	Картометрический	0,1	-



Приложение 3  
к решению Думы Города Томска  
от \_\_\_\_\_ № \_\_\_\_\_

Приложение 120  
к Правилам землепользования и застройки  
муниципального образования «Город Томск»

### ГРАФИЧЕСКОЕ ОПИСАНИЕ

местоположения границ территориальной зоны,

Территориальная зона ОЖИ Смешанная жилая и обслуживающая зона в  
исторических районах

(наименование объекта местоположение границ, которого описано (далее - объект))

#### Раздел 1

Сведения об объекте		
№ п/п	Характеристики объекта	Описание характеристик
1	2	3
1	Местоположение объекта	Томская область, МО «Город Томск», город Томск
2	Площадь объекта +/- величина погрешности определения площади (Р +/- Дельта Р)	185957 кв. м
3	Иные характеристики объекта	

## Раздел 2

Сведения о местоположении границ объекта					
1. Система координат <u>МСК - 70</u>					
2. Сведения о характерных точках границ объекта					
Обозначение характерных точек границ	Координаты, м		Метод определения координат характерной точки	Средняя квадратическая погрешность положения характерной точки (Mt), м	Описание обозначения точки на местности (при наличии)
	X	Y			
1	2	3	4	5	6
1	352016,11	4327948,43	Картометрический	0,1	-
2	352001,51	4327935,15	Картометрический	0,1	-
3	351993,99	4327927,63	Картометрический	0,1	-
4	351985,93	4327921,74	Картометрический	0,1	-
5	351977,45	4327916,09	Картометрический	0,1	-
6	351959,65	4327905,74	Картометрический	0,1	-
7	351941,01	4327898,15	Картометрический	0,1	-
8	351922,64	4327892,26	Картометрический	0,1	-
9	351882,62	4327879,44	Картометрический	0,1	-
10	351863,16	4327871,59	Картометрический	0,1	-
11	351851,16	4327865,97	Картометрический	0,1	-
12	351829,71	4327854,81	Картометрический	0,1	-
13	351814,35	4327844,88	Картометрический	0,1	-
14	351804,82	4327837,93	Картометрический	0,1	-
15	351795,54	4327829,95	Картометрический	0,1	-
16	351787,18	4327821,26	Картометрический	0,1	-
17	351776,25	4327806,61	Картометрический	0,1	-

18	351770,07	4327796,70	Картометрический	0,1	-
19	351761,99	4327780,68	Картометрический	0,1	-
20	351752,56	4327759,44	Картометрический	0,1	-
21	351749,70	4327751,10	Картометрический	0,1	-
22	351749,51	4327750,44	Картометрический	0,1	-
23	351747,50	4327743,42	Картометрический	0,1	-
24	351745,74	4327736,54	Картометрический	0,1	-
25	351742,59	4327723,32	Картометрический	0,1	-
26	351741,41	4327713,70	Картометрический	0,1	-
27	351740,86	4327698,89	Картометрический	0,1	-
28	351741,08	4327688,60	Картометрический	0,1	-
29	351741,78	4327655,64	Картометрический	0,1	-
30	351741,81	4327654,88	Картометрический	0,1	-
31	351744,78	4327537,45	Картометрический	0,1	-
32	351747,07	4327447,17	Картометрический	0,1	-
33	351745,98	4327447,13	Картометрический	0,1	-
34	351740,73	4327446,93	Картометрический	0,1	-
35	351735,33	4327446,72	Картометрический	0,1	-
36	351728,04	4327446,45	Картометрический	0,1	-
37	351726,51	4327446,39	Картометрический	0,1	-
38	351727,17	4327435,93	Картометрический	0,1	-
39	351731,07	4327374,14	Картометрический	0,1	-
40	351732,23	4327338,56	Картометрический	0,1	-
41	351732,38	4327333,73	Картометрический	0,1	-
42	351739,25	4327334,11	Картометрический	0,1	-
43	351742,27	4327334,28	Картометрический	0,1	-
44	351758,78	4327335,20	Картометрический	0,1	-
45	351800,05	4327337,52	Картометрический	0,1	-
46	351816,64	4327338,45	Картометрический	0,1	-

47	351863,80	4327341,02	Картометрический	0,1	-
48	351870,84	4327341,41	Картометрический	0,1	-
49	351875,75	4327341,68	Картометрический	0,1	-
50	351931,72	4327344,73	Картометрический	0,1	-
51	351940,76	4327345,21	Картометрический	0,1	-
52	351945,75	4327345,49	Картометрический	0,1	-
53	351967,44	4327346,67	Картометрический	0,1	-
54	352005,80	4327348,76	Картометрический	0,1	-
55	352016,92	4327349,36	Картометрический	0,1	-
56	352048,65	4327344,58	Картометрический	0,1	-
57	352052,56	4327345,69	Картометрический	0,1	-
58	352054,27	4327345,81	Картометрический	0,1	-
59	352056,45	4327345,92	Картометрический	0,1	-
60	352069,08	4327346,20	Картометрический	0,1	-
61	352074,98	4327346,32	Картометрический	0,1	-
62	352076,71	4327347,30	Картометрический	0,1	-
63	352088,51	4327347,45	Картометрический	0,1	-
64	352089,98	4327347,49	Картометрический	0,1	-
65	352089,78	4327350,00	Картометрический	0,1	-
66	352088,02	4327384,88	Картометрический	0,1	-
67	352078,56	4327551,28	Картометрический	0,1	-
68	352072,43	4327661,62	Картометрический	0,1	-
69	352070,00	4327692,04	Картометрический	0,1	-
70	352067,15	4327809,21	Картометрический	0,1	-
71	352081,82	4327887,22	Картометрический	0,1	-
72	352095,02	4327917,50	Картометрический	0,1	-
73	352109,36	4327950,34	Картометрический	0,1	-
74	352125,10	4327986,30	Картометрический	0,1	-
75	352089,71	4327994,95	Картометрический	0,1	-

76	352072,57	4327987,90	Картометрический	0,1	-
77	352055,10	4327978,93	Картометрический	0,1	-
78	352039,62	4327968,19	Картометрический	0,1	-
1	352016,11	4327948,43	Картометрический	0,1	-



