



ДУМА ГОРОДА ТОМСКА

РЕШЕНИЕ

№

О внесении изменений в Генеральный план и в Правила землепользования и застройки муниципального образования «Город Томск», утвержденные решением Думы города Томска от 27.11.2007 № 687, в отношении территории в районе СТ «Геолог-2»

В соответствии со статьями 24, 31, 32, 33 Градостроительного кодекса Российской Федерации, руководствуясь Уставом Города Томска,

Дума РЕШИЛА:

1. Внести в Генеральный план муниципального образования «Город Томск», утвержденный решением Думы города Томска от 27.11.2007 № 687, изменения, изложив лист 1.9 основного чертежа функционального зонирования Генерального плана в редакции согласно приложению 1 к настоящему решению.

2. Дополнить Правила землепользования и застройки муниципального образования «Город Томск», утвержденные решением Думы города Томска от 27.11.2007 № 687, приложениями 119, 120 «Сведения о границах территориальных зон, содержащие графическое описание местоположения границ территориальных зон, перечень координат характерных точек этих границ в системе координат, используемой для ведения Единого государственного реестра недвижимости» в редакции согласно приложениям 2, 3 к настоящему решению.

3. Внести в статью 31 Правил землепользования и застройки муниципального образования «Город Томск», утвержденных решением Думы города Томска от 27.11.2007 № 687, изменения, установив границы территориальных зон Ж-4 (зона садоводства), Р-2 (зона лесопарков и городских лесов, лугопарков и зон отдыха) в редакции согласно приложениям 119, 120 и изложив в указанной части лист 3.90 карты градостроительного зонирования в редакции согласно приложению 4 к настоящему решению.

4. Администрации Города Томска обеспечить направление в орган регистрации прав документов, воспроизводящих сведения, содержащиеся в настоящем решении, об изменении границ территориальных зон, для внесения сведений в Единый государственный реестр недвижимости.

5. Настоящее решение вступает в силу после его официального опубликования.

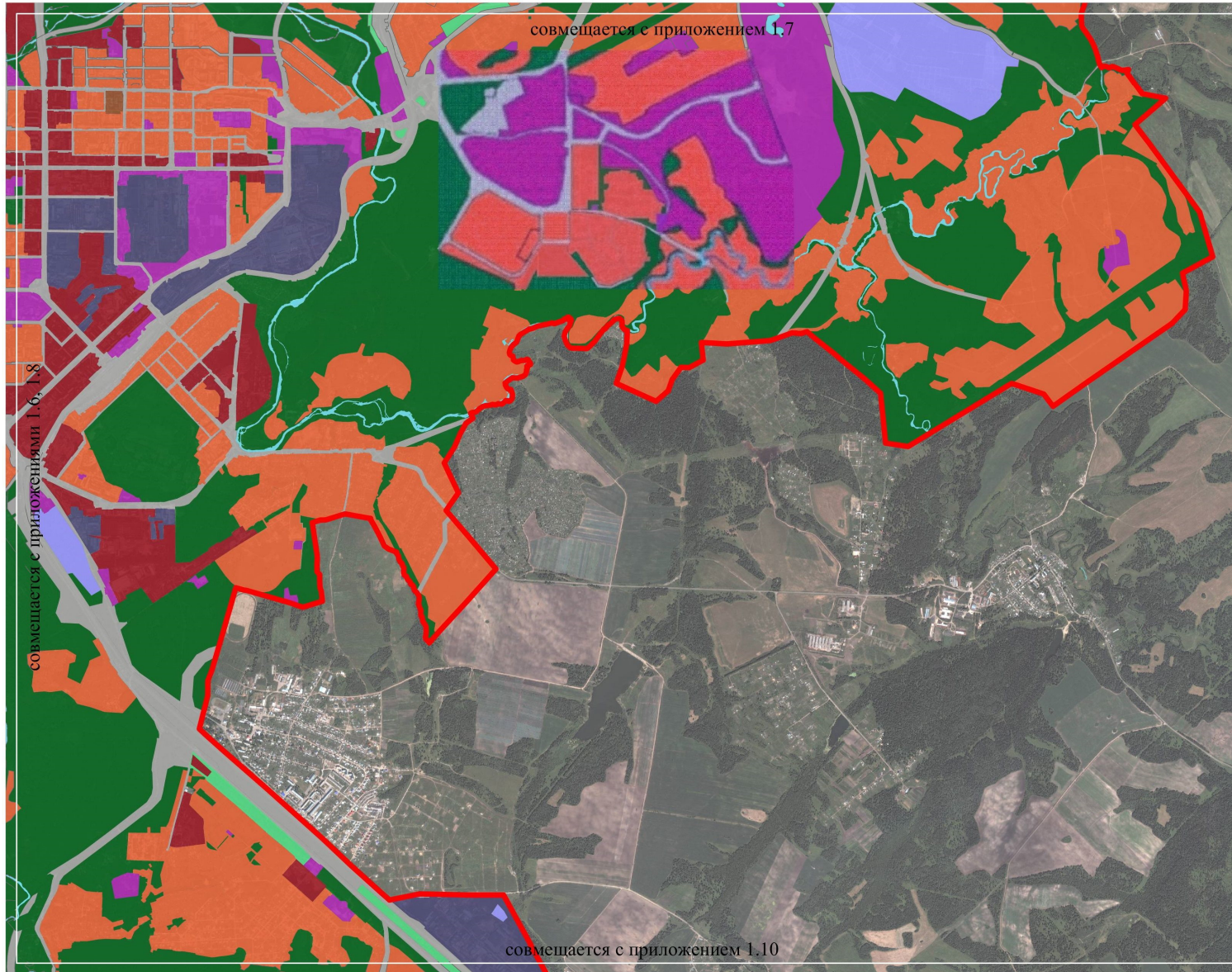
6. Контроль за исполнением настоящего решения возложить на комитет по градостроительству, землепользованию и архитектуре Думы Города Томска.

Председатель
Думы Города Томска

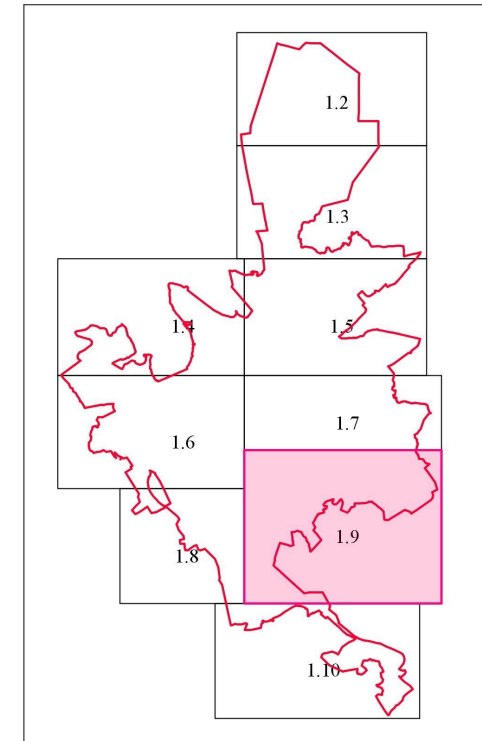
И.о. Мэра Города Томска

_____ Ч.М. Акатаев

_____ М.А. Ратнер



Масштаб 1:40 000



- Муниципальные образования
- Общественно-деловые зоны
- Общественно-жилые зоны
- Жилые зоны
- Прочие зоны
- Зоны акваторий
- Зоны сельскохозяйственного использования
- Зоны военных объектов и иных режимных территорий
- Зоны специального назначения
- Рекреационные зоны
- Производственные зоны
- Зоны инженерной и транспортной инфраструктур

Председатель Думы Города Томска

_____ Ч.М.Акатаев

И.о. Мэра Города Томска

_____ М.А.Ратнер

Отображение границы муниципального образования «Город Томск» в виде условного обозначения не влечет изменение категории земель лесного фонда. Решением Томского областного суда от 29.12.2020 по делу 3а-41/2020 включение в границу муниципального образования «Город Томск» лесных участков, расположенных на землях лесного фонда, признано противоречащим законодательству.

Приложение 2
к решению Думы Города Томска
от _____ № _____

Приложение 119
к Правилам землепользования и застройки
муниципального образования «Город Томск»

Лист № 1

ОПИСАНИЕ МЕСТОПОЛОЖЕНИЯ ГРАНИЦ <u>Территориальная зона Ж-4 Зона садоводства</u> (наименование объекта местоположение границ, которого описано (далее - объект)		
Сведения об объекте		
№ п/п	Характеристики объекта	Описание характеристик
1	2	3
1	Местоположение объекта	Томская область, МО «Город Томск», город Томск
2	Площадь объекта +/- величина погрешности определения площади (Р +/- Дельта Р)	147421 кв. м
3	Иные характеристики объекта	

ОПИСАНИЕ МЕСТОПОЛОЖЕНИЯ ГРАНИЦ Территориальная зона Ж-4 Зона садоводства (наименование объекта)				
Сведения о местоположении границ объекта				
1. Система координат <u>МСК - 70</u>				
2. Сведения о характерных точках границ объекта				
Обозначение характерных точек границ	Координаты, м		Метод определения координат и средняя квадратическая погрешность положения характерной точки (Mt), м *	Описание обозначения точки
	X	Y		
1	2	3	4	5
1	342994,42	4328129,89	Картометрический	-
2	342998,27	4328143,66	Картометрический	-
3	343003,94	4328166,39	Картометрический	-
4	343008,90	4328182,63	Картометрический	-
5	343014,11	4328197,15	Картометрический	-
6	343020,94	4328215,69	Картометрический	-
7	343025,40	4328232,24	Картометрический	-
8	343029,81	4328249,04	Картометрический	-
9	343021,20	4328252,92	Картометрический	-
10	343025,73	4328267,08	Картометрический	-
11	343030,88	4328281,23	Картометрический	-
12	343036,34	4328279,11	Картометрический	-
13	343040,24	4328290,39	Картометрический	-
14	343041,90	4328294,87	Картометрический	-
15	343043,90	4328303,87	Картометрический	-
16	343041,67	4328308,05	Картометрический	-

17	343041,96	4328309,49	Картометрический	-
18	343051,70	4328307,07	Картометрический	-
19	343053,86	4328316,03	Картометрический	-
20	343050,00	4328323,60	Картометрический	-
21	343049,52	4328330,19	Картометрический	-
22	343050,79	4328331,24	Картометрический	-
23	343053,36	4328328,53	Картометрический	-
24	343055,87	4328331,63	Картометрический	-
25	343067,44	4328351,44	Картометрический	-
26	343072,30	4328361,59	Картометрический	-
27	343057,41	4328365,22	Картометрический	-
28	343060,24	4328375,64	Картометрический	-
29	343061,36	4328383,05	Картометрический	-
30	343067,47	4328400,78	Картометрический	-
31	343069,20	4328400,21	Картометрический	-
32	343073,72	4328416,22	Картометрический	-
33	343067,94	4328426,42	Картометрический	-
34	343083,67	4328530,31	Картометрический	-
35	343073,91	4328532,75	Картометрический	-
36	343091,98	4328587,00	Картометрический	-
37	343092,88	4328586,55	Картометрический	-
38	343095,22	4328594,50	Картометрический	-
39	343094,28	4328595,27	Картометрический	-
40	343099,45	4328609,35	Картометрический	-
41	343112,63	4328655,27	Картометрический	-
42	343108,52	4328655,70	Картометрический	-
43	343059,61	4328658,61	Картометрический	-
44	343038,51	4328665,93	Картометрический	-
45	343034,50	4328662,20	Картометрический	-

46	342976,48	4328607,38	Картометрический	-
47	342971,39	4328547,96	Картометрический	-
48	342928,30	4328504,99	Картометрический	-
49	342875,16	4328459,78	Картометрический	-
50	342848,89	4328430,74	Картометрический	-
51	342841,53	4328415,73	Картометрический	-
52	342837,18	4328405,70	Картометрический	-
53	342837,01	4328386,35	Картометрический	-
54	342833,70	4328367,68	Картометрический	-
55	342833,44	4328366,20	Картометрический	-
56	342823,60	4328327,83	Картометрический	-
57	342814,84	4328328,29	Картометрический	-
58	342786,75	4328331,29	Картометрический	-
59	342782,14	4328304,00	Картометрический	-
60	342805,58	4328298,15	Картометрический	-
61	342808,38	4328297,45	Картометрический	-
62	342800,28	4328274,90	Картометрический	-
63	342792,86	4328256,41	Картометрический	-
64	342795,14	4328254,83	Картометрический	-
65	342795,10	4328245,94	Картометрический	-
66	342791,75	4328236,33	Картометрический	-
67	342782,65	4328211,08	Картометрический	-
68	342782,63	4328211,04	Картометрический	-
69	342782,63	4328211,04	Картометрический	-
70	342776,42	4328213,53	Картометрический	-
71	342774,15	4328207,48	Картометрический	-
72	342748,66	4328214,24	Картометрический	-
73	342741,80	4328215,96	Картометрический	-
74	342734,80	4328190,65	Картометрический	-

75	342729,67	4328175,06	Картометрический	-
76	342726,03	4328162,42	Картометрический	-
77	342710,81	4328167,88	Картометрический	-
78	342711,27	4328173,83	Картометрический	-
79	342688,61	4328174,44	Картометрический	-
80	342693,33	4328191,62	Картометрический	-
81	342696,32	4328193,17	Картометрический	-
82	342701,01	4328199,90	Картометрический	-
83	342707,30	4328195,56	Картометрический	-
84	342735,20	4328233,60	Картометрический	-
85	342725,10	4328254,49	Картометрический	-
86	342710,88	4328257,99	Картометрический	-
87	342732,18	4328278,27	Картометрический	-
88	342747,76	4328292,69	Картометрический	-
89	342760,06	4328307,04	Картометрический	-
90	342773,78	4328323,07	Картометрический	-
91	342778,00	4328332,23	Картометрический	-
92	342758,00	4328334,36	Картометрический	-
93	342740,82	4328319,50	Картометрический	-
94	342727,22	4328307,72	Картометрический	-
95	342715,49	4328297,59	Картометрический	-
96	342685,98	4328272,08	Картометрический	-
97	342674,64	4328262,26	Картометрический	-
98	342665,13	4328254,04	Картометрический	-
99	342662,96	4328224,21	Картометрический	-
100	342661,36	4328205,22	Картометрический	-
101	342659,21	4328179,72	Картометрический	-
102	342657,15	4328150,86	Картометрический	-
103	342655,24	4328124,09	Картометрический	-

104	342653,83	4328109,01	Картометрический	-
105	342653,14	4328082,81	Картометрический	-
106	342651,53	4328049,99	Картометрический	-
107	342675,50	4328048,87	Картометрический	-
108	342677,30	4328059,11	Картометрический	-
109	342688,68	4328057,35	Картометрический	-
110	342710,74	4328053,89	Картометрический	-
111	342702,51	4328021,20	Картометрический	-
112	342718,69	4328016,22	Картометрический	-
113	342717,79	4328013,10	Картометрический	-
114	342738,13	4328008,43	Картометрический	-
115	342742,17	4328025,54	Картометрический	-
116	342776,55	4328019,68	Картометрический	-
117	342780,03	4328039,04	Картометрический	-
118	342806,65	4328025,57	Картометрический	-
119	342817,88	4328026,45	Картометрический	-
120	342825,70	4328007,33	Картометрический	-
121	342841,15	4328025,87	Картометрический	-
122	342838,70	4328029,60	Картометрический	-
123	342853,07	4328030,42	Картометрический	-
124	342863,78	4328026,23	Картометрический	-
125	342866,09	4328031,17	Картометрический	-
126	342877,04	4328027,38	Картометрический	-
127	342926,74	4328011,41	Картометрический	-
128	342945,81	4328067,94	Картометрический	-
129	342955,86	4328064,47	Картометрический	-
130	342961,08	4328062,87	Картометрический	-
1	342994,42	4328129,89	Картометрический	-

* Средняя квадратическая погрешность положения характерной точки (Mt) – 10 см

ОПИСАНИЕ МЕСТОПОЛОЖЕНИЯ ГРАНИЦ
Территориальная зона Ж-4 Зона садоводства
(наименование объекта)

План границ объекта



Масштаб 1: 5000

Используемые условные знаки и обозначения:



- границы территориальной зоны и номера характерных точек

Приложение 3
к решению Думы Города Томска
от _____ № _____

Приложение 120
к Правилам землепользования и застройки
муниципального образования «Город Томск»

Лист № 1

ОПИСАНИЕ МЕСТОПОЛОЖЕНИЯ ГРАНИЦ <u>Территориальная зона Р-2 Зона городских лесопарков и городских лесов, лугопарков и зон отдыха</u> (наименование объекта местоположение границ, которого описано (далее - объект)		
Сведения об объекте		
№ п/п	Характеристики объекта	Описание характеристик
1	2	3
1	Местоположение объекта	Томская область, МО «Город Томск», город Томск
2	Площадь объекта +/- величина погрешности определения площади (Р +/- Дельта Р)	7798 кв. м
3	Иные характеристики объекта	

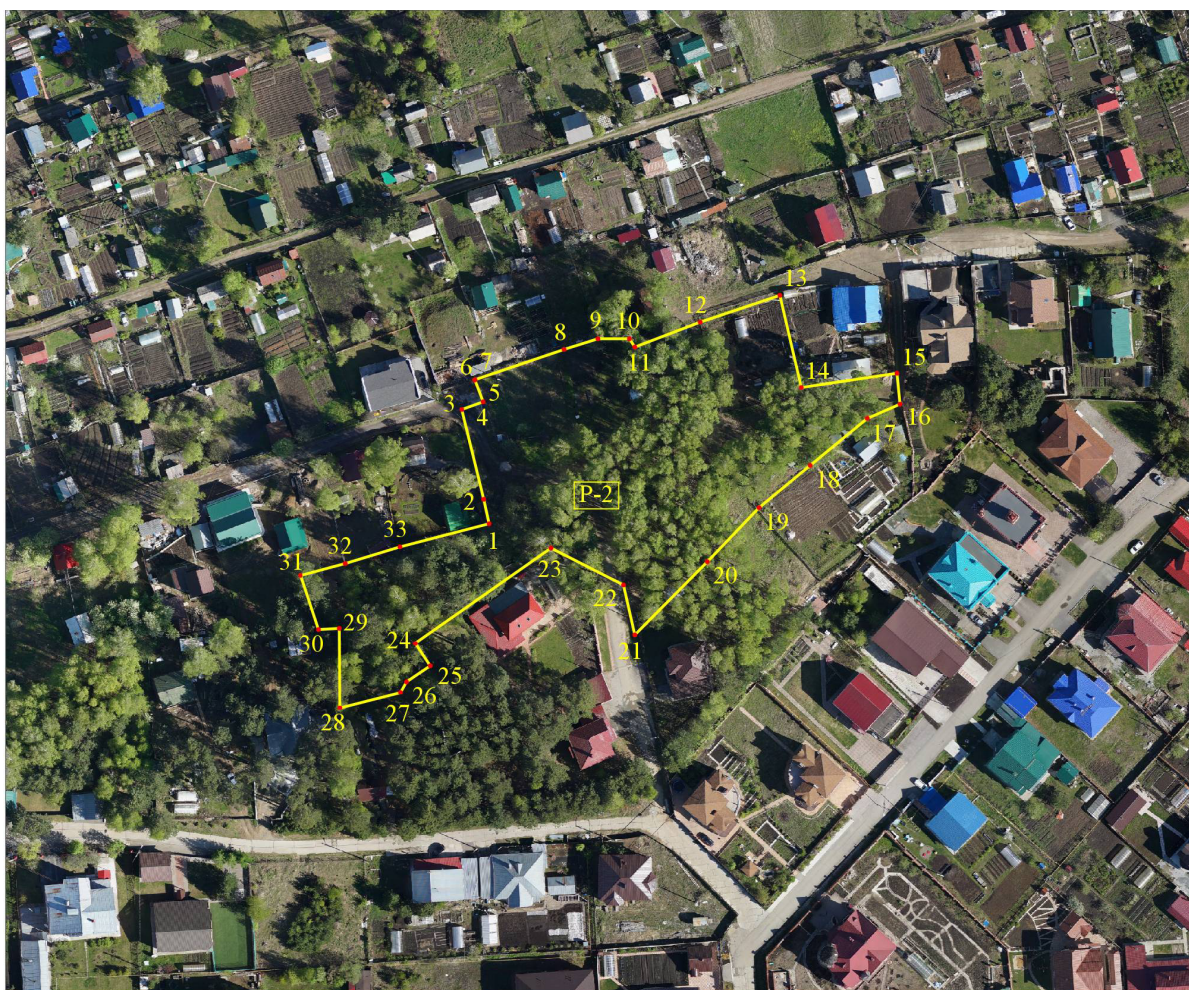
ОПИСАНИЕ МЕСТОПОЛОЖЕНИЯ ГРАНИЦ Территориальная зона Р-2 Зона городских лесопарков и городских лесов, лугопарков и зон отдыха (наименование объекта)				
Сведения о местоположении границ объекта				
1. Система координат <u>МСК - 70</u>				
2. Сведения о характерных точках границ объекта				
Обозначение характерных точек границ	Координаты, м		Метод определения координат и средняя квадратическая погрешность положения характерной точки (Mt), м *	Описание обозначения точки
	X	Y		
1	2	3	4	5
1	342741,80	4328215,96	Картометрический	-
2	342748,66	4328214,24	Картометрический	-
3	342774,15	4328207,48	Картометрический	-
4	342776,42	4328213,53	Картометрический	-
5	342782,63	4328211,04	Картометрический	-
6	342782,63	4328211,04	Картометрический	-
7	342782,65	4328211,08	Картометрический	-
8	342791,75	4328236,33	Картометрический	-
9	342795,10	4328245,94	Картометрический	-
10	342795,14	4328254,83	Картометрический	-
11	342792,86	4328256,41	Картометрический	-
12	342800,28	4328274,90	Картометрический	-
13	342808,38	4328297,45	Картометрический	-
14	342782,14	4328304,00	Картометрический	-

15	342786,75	4328331,29	Картометрический	-
16	342778,00	4328332,23	Картометрический	-
17	342773,78	4328323,07	Картометрический	-
18	342760,06	4328307,04	Картометрический	-
19	342747,76	4328292,69	Картометрический	-
20	342732,18	4328278,27	Картометрический	-
21	342710,88	4328257,99	Картометрический	-
22	342725,10	4328254,49	Картометрический	-
23	342735,20	4328233,60	Картометрический	-
24	342707,30	4328195,56	Картометрический	-
25	342701,01	4328199,90	Картометрический	-
26	342696,32	4328193,17	Картометрический	-
27	342693,33	4328191,62	Картометрический	-
28	342688,61	4328174,44	Картометрический	-
29	342711,27	4328173,83	Картометрический	-
30	342710,81	4328167,88	Картометрический	-
31	342726,03	4328162,42	Картометрический	-
32	342729,67	4328175,06	Картометрический	-
33	342734,80	4328190,65	Картометрический	-
1	342741,80	4328215,96	Картометрический	-

* Средняя квадратическая погрешность положения характерной точки (Mt) – 10 см

ОПИСАНИЕ МЕСТОПОЛОЖЕНИЯ ГРАНИЦ
Территориальная зона Р-2 Зона городских лесопарков и городских лесов,
дугопарков и зон отдыха
(наименование объекта)

План границ объекта



Масштаб 1: 2000

Используемые условные знаки и обозначения:



- границы территориальной зоны и номера характерных точек

